

Panagra

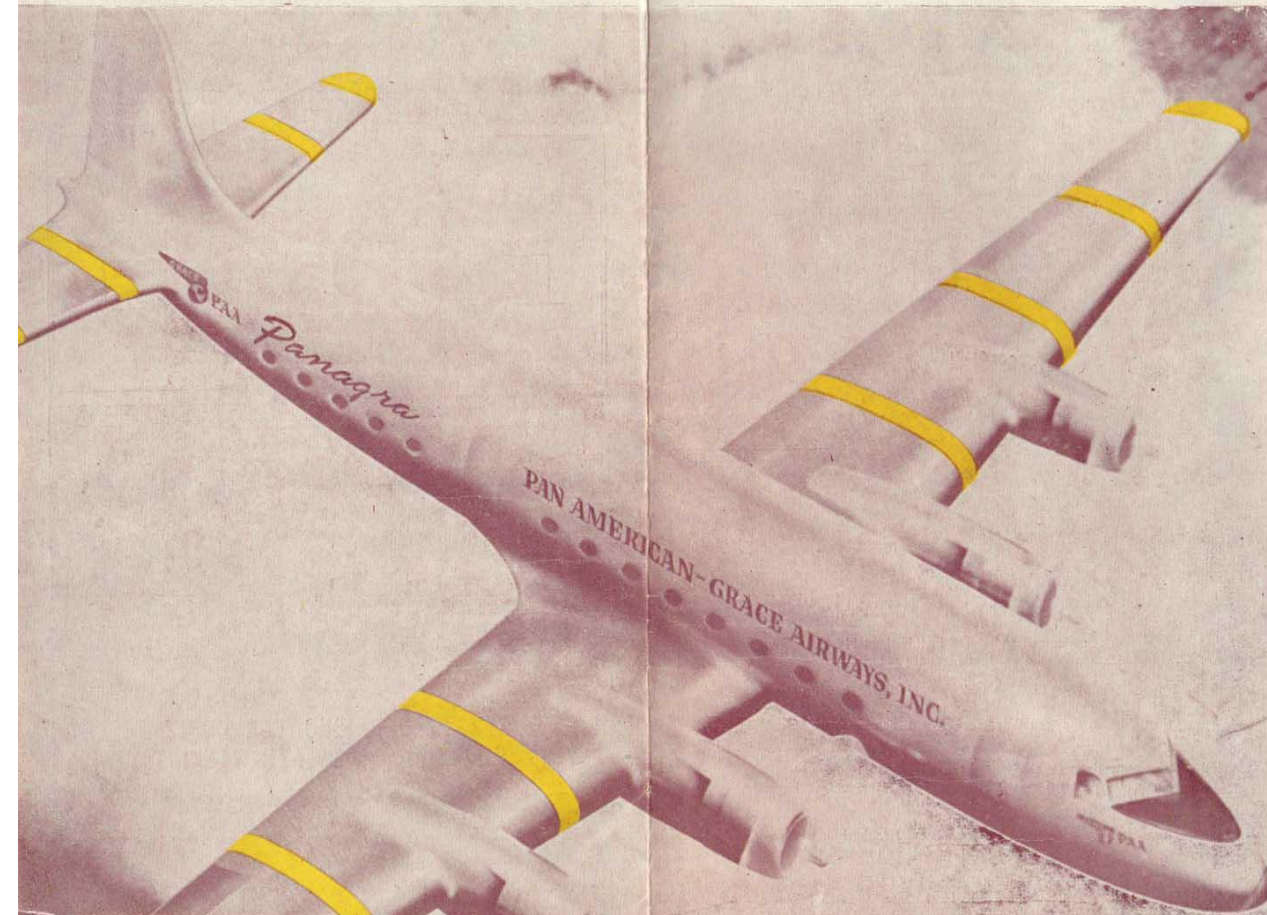
PAN AMERICAN - GRACE AIRWAYS, INC.

Panagra

PAN AMERICAN - GRACE AIRWAYS, INC.

FLIGHT SCHEDULES EFFECTIVE AUGUST 1ST, 1945

ITINERARIOS DE VUELO VIGENTES DESDE AGOSTO 1º, 1945



PANAMA • COLOMBIA • ECUADOR
PERU • BOLIVIA • BRASIL
CHILE • ARGENTINA

LA RUTA Panagra

NEW YORK

BUENOS AIRES
DIAS 4 1/2 DAYS
SANTIAGO
DIAS 3 1/2 DAYS
LIMA
DIAS 2 1/2 DAYS

MIAMI

BUENOS AIRES
DIAS 4 DAYS
SANTIAGO
DIAS 3 DAYS
LIMA
DIAS 2 DAYS

BÁLBOA

BUENOS AIRES
DIAS 3 DAYS
SANTIAGO
DIAS 2 DAYS
LIMA
DIA 1 DAY

CALI

BUENOS AIRES
DIAS 3 DAYS
SANTIAGO
DIAS 2 DAYS
LIMA
DIA 1 DAY

GUAYAQUIL

BUENOS AIRES
DIAS 2 1/2 DAYS
SANTIAGO
DIAS 1 1/2 DAYS
LIMA
DIA 1/2 DAY

LIMA

BUENOS AIRES
DIAS 2 DAYS
SANTIAGO
DIA 1 DAY

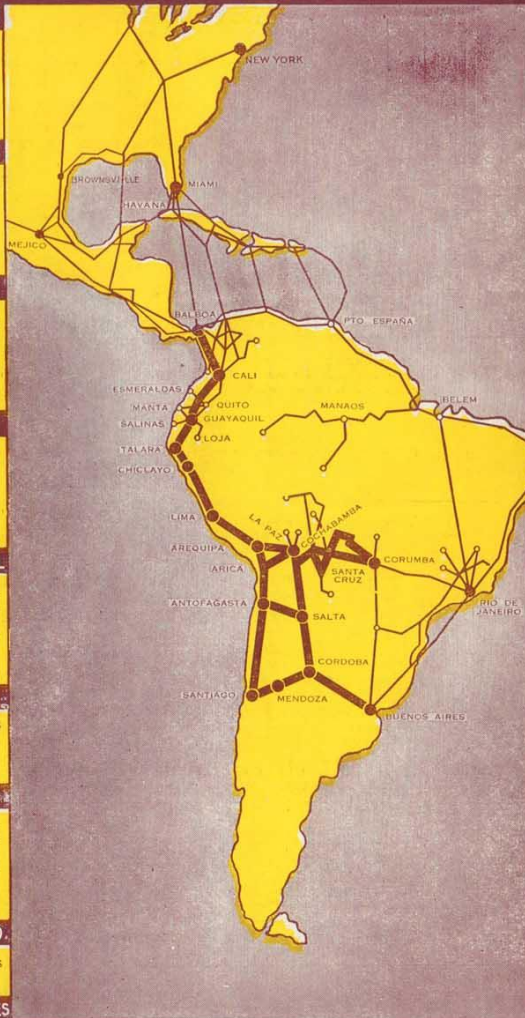
LA PAZ

BUENOS AIRES
DIAS 1 1/2 DAYS
SANTIAGO
DIAS 1 1/2 DAYS
LIMA
DIA 1/2 DAY

SANTIAGO

BUENOS AIRES
DIA 1/2 DAY

BUENOS AIRES



THE Panagra ROUTE

1-EE.UU.-BALBOA-LIMA-SANTIAGO-BUENOS AIRES-MONTEVIDEO

De Norte a Sur:
Salidas a Balboa (Zona del Canal)
De Miami: diario a las 6:15 (H. G. E.); los martes, jueves y sábados a las 1:00 (H. G. E.)
De Brownsville: diario a las 6:00 y 22:30 (H. G. C.)
De Los Angeles: diario a las 22:30 (H. G. F.)
De Nueva Orleans: diario a las 15:00 y 0:01 (H. G. C.)

De Sur a Norte:
Salidas de Balboa (Zona del Canal)
A Miami: diario a las 13:45 (75M), los martes, jueves y sábados a las 8:30 (75M)
A Brownsville: diario a las 6:00 y 5:40 (75M)
A Los Angeles: diario a las 6:00 y 5:40 (75M)
A Nueva Orleans: diario a las 7:00 y 12:45 (75M)

U. S. - BALBOA - LIMA - SANTIAGO - BUENOS AIRES - MONTEVIDEO

Southbound:
Departures for Balboa (Canal Zone)
From Miami: Daily at 6:15 (E. W. T.); Tuesdays, Thursdays and Saturdays at 1:00 (E. W. T.)
From Brownsville: Daily at 6:00 and 22:30 (H. W. T.)
From Los Angeles: Daily at 22:30 (P. W. T.)
From New Orleans: Daily at 15:00 and 0:01 (C. W. T.)

Northbound:
Departures for Balboa (Canal Zone)
To Miami: Daily at 13:45 (75M); Tuesdays, Thursdays and Saturdays at 8:30 (75M)
To Brownsville: Daily at 6:00 and 5:40 (75M)
To Los Angeles: Daily at 6:00 and 5:40 (75M)
To New Orleans: Daily at 7:00 and 12:45 (75M)

Diario - Daily				Diario - Daily			
5.30	S	Lv	BALBOA @ (75 M), Zona del Canal ...	Ar	Lj	17.00	
8.45	Lj	Ar	CALI • Colombia	Lv	S	14.00	
9.00	S	Lv	CALI, Colombia	Ar	Lj	13.45	
11.50	Lj	Ar	GUAYAQUIL X Ecuador	Lv	S	10.45	
12.05	S	Lv	GUAYAQUIL, Ecuador	Ar	Lj	10.30	
13.20	Lj	Ar	TALARA, Perú	Lv	S	9.15	
13.35	S	Lv	TALARA, Perú	Ar	Lj	9.00	
14.50	Lj	Ar	CHICLAYO, Perú	Lv	S	7.45	
15.00	S	Lv	CHICLAYO, Perú	Ar	Lj	7.35	
17.35	Lj	Ar	LIMA, Perú	Lv	S	5.00	
Lun - Mar - Mie - Vie - Dom				Lun - Mar - Mie - Vie - Dom			
Mon - Tue - Wed - Fri - Sun				Mon - Tue - Wed - Fri - Sun			
5.30	S	Lv	LIMA, Perú	Ar	Lj	17.25	
8.30	Lj	Ar	AREQUIPA, Perú	Lv	S	14.25	
8.45	S	Lv	AREQUIPA, Perú	Ar	Lj	14.10	
10.55	Lj	Ar	ARICA, @M Chile	Lv	S	14.00	
11.10	S	Lv	ARICA, Chile	Ar	Lj	13.45	
13.20	Lj	Ar	ANTOFAGASTA • Chile	Lv	S	11.30	
13.35	S	Lv	ANTOFAGASTA, Chile	Ar	Lj	11.15	
17.35	Lj	Ar	SANTIAGO, Chile	Lv	S	6.45	
Diario - Daily				Diario - Daily			
9.00	S	Lv	SANTIAGO, Chile	Ar	Lj	14.20	
11.15	Lj	Ar	MENDOZA (45M) Argentina	Lv	S	14.05	
11.35	S	Lv	MENDOZA, Argentina	Ar	Lj	13.45	
13.20	Lj	Ar	CORDOBA, Argentina	Lv	S	11.55	
13.35	S	Lv	CORDOBA, Argentina	Ar	Lj	11.40	
15.55	Lj	Ar	BUENOS AIRES, Argentina	Lv	S	9.00	
Lun - Mie				Lun - Mie - Vie - Sab			
Mon - Wed				Mon - Wed - Fri - Sat			
7.00	S	Lv	BUENOS AIRES (45M)	17.15	Ar	Lj	17.00
7.55	Lj	Ar	MONTEVIDEO	16.20	Lv	S	16.05

Conexiones para:
© Venezuela, Centro América, Cuba y México, diario.
● Bogotá, Medellín y Barranquilla (Colombia), diario.
X Conexiones para Ecuador, véase el cuadro No. 4.
♦ Salidas para Bc. Aires, vía Salta, lunes a las 13:50. Llegada de Bc. Aires, vía Salta, lunes a las 10:00.

Connections for:
© Venezuela, Central America, Cuba and Mexico, daily.
● Bogotá, Medellín and Barranquilla (Colombia), daily.
X Connections for Ecuador, see chart 4.
♦ Departures for Buenos Aires, Mondays at 13:50. Arrival from Buenos Aires, Mondays at 10:00.

Abreviaturas:
H. G. E. - Hora de Guerra del Este
H. G. C. - " " " Centro
H. G. P. - " " " Pacífico
45 M. - del meridiano 45
60 M. - " " " 60
75 M. - " " " 75

Abbreviations:
E. W. T. - Eastern War Time
C. W. T. - Central " "
P. W. T. - Pacific " "
45 M. - 45th Meridian
60 M. - 60th " "
75 M. - 75th " "

2- EE. UU. - BALBOA - LIMA - LA PAZ - BS. AIRES (DIAGONAL)

De Norte a Sur:			De Sur a Norte:		
Salidas a Lima, desde Miami, Brownsville, Los Angeles y Nueva Orleans, vía Zona del Canal, Colombia y Ecuador, véase el cuadro No. 1.			Salidas de Lima a Miami, Brownsville, Los Angeles y Nueva Orleans, vía Ecuador, Colombia y Zona del Canal, véase el cuadro No. 1.		
U. S. - BALBOA - LIMA - LA PAZ - BS. AIRES (DIAGONAL)					
Southbound:			Northbound:		
Departures to Lima from Miami, Brownsville, Los Angeles and New Orleans via Canal Zone, Colombia and Ecuador, see chart 1.			Departures from Lima to Miami, Brownsville, Los Angeles and New Orleans via Ecuador, Colombia and Canal Zone, see chart 1.		
Jue-Sab Thu-Sat	Lv	Lv	Jue-Sab Thu-Sat	Lv	Lv
5.30	S	Lv	11.55	S	Lv
8.30	Lj	Ar	12.55	Lj	Ar
8.45	S	Lv	12.40	Lj	Ar
11.55	Lj	Ar	11.50	S	Lv
11.50	S	Lv	10.40	Lj	Ar
12.40	Lj	Ar	10.30	Lj	Ar
12.50	S	Lv	9.25	Lj	Ar
13.55	Lj	Ar	9.10	Lj	Ar
14.10	S	Lv	8.00	Lj	Ar
14.20	Lj	Ar			
Vie-Dom Fri-Sun	Lv	Lv	Vie-Dom Fri-Sun	Lv	Lv
8.30	S	Lv	17.20	S	Lv
9.35	Lj	Ar	16.15	Lj	Ar
9.45	S	Lv	16.05	Lj	Ar
11.45	Lj	Ar	13.55	Lj	Ar
12.00	S	Lv	13.40	Lj	Ar
14.20	Lj	Ar	11.00	Lj	Ar

Conexiones para
 ♦ Sao Paulo y Rio de Janeiro, véase el cuadro No. 3.
 ♦ Salida para Antofagasta (Chile), lunes a las 9:30. Llegada de Antofagasta, lunes a las 12:00. Véase el cuadro No. 1.
 ♦ Rio de Janeiro diario; Sao Paulo y Porto Alegre diario excepto el domingo. Sao Paulo via Asunción (Paraguay) domingo.

Conexions for
 ♦ Sao Paulo and Rio de Janeiro, see chart 3.
 ♦ Departure for Antofagasta (Chile) Mondays at 9:30. Arrivals from Antofagasta, Mondays at 12:00. See chart 1.
 ♦ Rio de Janeiro, daily; Sao Paulo and Porto Alegre daily, except Sundays; Sao Paulo via Asunción (Paraguay) Sundays.

3-EE. UU. - BALBOA - LIMA - LA PAZ - RIO DE JANEIRO (TRANSCONTINENTAL)

De Norte a Sur:			De Sur a Norte:		
Salidas a Lima, de Miami, Brownsville, Los Angeles y Nueva Orleans, vía Zona del Canal, Colombia y Ecuador. Véase el cuadro No. 1.			Salidas de Lima a Miami, Brownsville, Los Angeles y Nueva Orleans, vía Ecuador, Colombia y Zona del Canal. Véase cuadro No. 1.		
U. S. - BALBOA - LIMA - LA PAZ - RIO DE JANEIRO (TRANSCONTINENTAL)					
Southbound:			Northbound:		
Departures to Lima from Miami, Brownsville, Los Angeles and New Orleans via Canal Zone, Colombia and Ecuador. See chart 1.			Departures from Lima to Miami, Brownsville, Los Angeles and New Orleans via Ecuador, Colombia and Canal Zone. See chart 1.		
Lun Mon	Mie Wed	Vie Fri	Lv	Mie Wed	Jue Thu
5.35	5.35	5.35	S	Lv	15.25
8.35	8.35	8.35	Lj	Ar	12.25
8.50	8.50	8.50	S	Lv	12.10
11.00			Lj	Ar	13.00
11.15			S	Lv	12.45
12.45	11.40	11.40	Lj	Ar	11.30
12.45	11.55	11.55	S	Lv	11.05
13.50	12.45	12.45	Lj	Ar	10.10
14.05	13.00	13.00	S	Lv	9.55
14.40	13.35	13.35	Lj	Ar	9.15
14.55	13.50	13.50	S	Lv	9.00
15.20	15.15	15.15	Lj	Ar	7.30
Mar Tue	Sab Sat	Lv	Ar	Mar Tue	Sab Sat
7.00	6.00	S	Lv	16.35	Lv
8.05		Lj	Ar	14.10	Lj
8.20		S	Lv	13.55	Lv
8.55		Lj	Ar	13.20	Lj
9.10		S	Lv	12.10	Lv
9.55		Lj	Ar	12.05	Lj
10.10		S	Lv	11.50	Lv
10.45		Lj	Ar	11.15	Lj
11.55		S	Lv	10.10	Lv
12.25		Lj	Ar	9.40	Lj
12.35		S	Lv	9.30	Lv
Mie Wed				Vie Fri	
7.00				13.20	
12.35	10.00	S	Lv	12.45	Lv
12.55	15.35	Lj	Ar	7.20	Lj
12.55	15.55	S	Lv	7.00	Lv
14.25	17.25	Lj	Ar	5.30	Lj

(Passair Do Brasil)
 ♦ Sao Paulo y Rio de Janeiro, véase el cuadro No. 3.
 ♦ Salida para Antofagasta (Chile), lunes a las 9:30. Llegada de Antofagasta, lunes a las 12:00. Véase el cuadro No. 1.
 ♦ Rio de Janeiro diario; Sao Paulo y Porto Alegre diario excepto el domingo. Sao Paulo via Asunción (Paraguay) domingo.

4 - SERVICIOS LOCALES ECUATORIANOS LOCAL ECUADOREAN SERVICES

Mie Wed	Vie Fri	Lun-Jue Mon-Thu	Dom-Mar Sun-Tue	Jue Thu	AEROLIAS DEL ECUADOR (PANAGA)	Vie Fri	Dom-Lun Sun-Tue	Vie Fri	Mie-Sab Wed-Sat	Mie Wed
7.40					S Lv ESMERALDAS (75M)	Ar	Lj			7.25
8.55					Lj Ar QUITO	Lv	S			6.30
8.55	11.45	7.45	7.45	14.00	S Lv QUITO	Ar	Lj	11.35	13.40	14.35
		8.55	9.10		Lj Ar MANTA	Lv	S			13.20
		10.00	9.00	15.15	S Lv MANTA	Ar	Lj			13.10
					Lj Ar GUAYAQUIL	Lv	S	10.15	12.20	13.15
					S Lv GUAYAQUIL	Ar	Lj			10.50
		9.15	10.15		Lj Ar SALINAS	Lv	S		11.50	10.10
		9.55	10.55		S Lv GUAYAQUIL	Ar	Lj			
				9.30	Lj Ar CUENCA	Lv	S	9.50	11.35	
				10.25	S Lv CUENCA	Ar	Lj		10.45	
				7.05	Lj Ar CUENCA	Ar	Lj	8.50		
				7.50	Lj Ar LOJA	Lv	S	8.00		
		Dom-Mar Sun-Tue	Vie Fri					Dom-Mar Sun-Tue	Vie Fri	
		11.30	11.30	S Lv	PIALES (Col.)	Ar	Lj	10.45	10.45	
		12.15	12.15	Lj Ar	QUITO	Lv	S	10.00	10.00	

Conexiones
 ♦ Con el Servicio Internacional, véase el cuadro No. 1.
 ♦ Con los Servicios Avianca y Umea (Colombia).

Conexions
 ♦ For International Service, see chart 1.
 ♦ With the Services of Avianca and Umea (Colombia).

5- SERVICIOS DEL LLOYD AEREO BOLIVIANO

Esta línea aérea boliviana que se halla bajo la supervigilancia técnica de la Panagra, tiene establecido un servicio de pasajeros, correo y carga con itinerario fijo, el cual comprende las siguientes localidades dentro de la República de Bolivia:

COCHABAMBA ♦	TARJIA	TRINIDAD
ORURO	YACUIBA	MAGDALENA
LA PAZ	VALLEGRANDE	SAN JOAQUIN
APOLO	SANTA CRUZ	GUAYARAMERIN
SAN BORJA	SAN IGNACIO DE MOXOS	RIBERALTA
SUCRE	CULPINA ♦	COBJA
CHORETI ♦	BERMEJO ♦	SANTA ANA

LLOYD AEREO BOLIVIANO SERVICES

This Bolivian airline which operates under Panagra's technical management has a regular scheduled service for passengers, airmail and cargo between the cities listed above.

♦ Oficina Principal.
 ♦ El servicio a Culpina y Choreti se hará a la terminación del aeropuerto.
 ♦ Principal Office.
 ♦ Service to Culpina and Choreti will be made upon completion of Airport.

EJEMPLOS DE PASAJES INTERNACIONALES (TARIFAS DE IDA EN DOLARES, MONEDA AMERICANA) (VIAJES DE IDA Y VUELTA - 10% DE DESCUENTO)

	B. Aires	Santiago	La Paz	Lima	Guayaquil	Call
Lima	210.00	155.00	80.00	80.00	133.00	
Santiago	60.00		125.00	155.00	244.00	252.00
Balboa	370.00	340.00	260.00	190.00	112.00	57.00
New York	596.45	526.45	451.45	381.45	303.45	248.45
Miami	465.90	405.90	330.90	260.90	242.90	187.90
Brownsville	524.00	494.00	414.00	344.00	261.00	211.00
New Orleans	524.00	494.00	414.00	344.00	261.00	211.00
Los Angeles	588.00	558.00	478.00	408.00	330.00	275.00

EXAMPLES OF INTERNATIONAL FARES (ONE WAY FIGURED IN U.S. DOLLARS) (ROUND TRIP REDUCTION - 10%)

DATOS UTILES PARA PASAJEROS

Diferencias de Hora.- Las salidas (S) y llegadas (L) se indican conforme al reloj de 24 horas; quiere decir que las cifras 0.01 a 12.00 son a. m., y las cifras 12.01 a 24.00 son p. m.

Meridianos.- Los que figuran aquí son al oeste de Greenwich, cada 15° de longitud oeste equivalen a una hora. El reloj a los 75° (75M) adelanta 60 minutos respecto de la Hora de Guerra del Este; y a los 60° (60M) atrasa una hora respecto del meridiano 75° (75 M).

Visaciones.- La Panagra ayuda a los pasajeros, siempre que sea posible, a obtener las visaciones requeridas y en ningún caso le está permitido aceptar el viaje del pasajero que no haya cumplido con los requisitos inmigratorios.

Impuestos.- Los impuestos fiscales sobre pasajes serán cobrados como cargo adicional, aparte de las tarifas de transporte. Estos impuestos no se incluyen en los reembolsos por concepto de boletos no utilizados.

Equipaje.- Se transporta, sin cargo extra, a razón de 25 kilos, máximo, por pasajero en los viajes internacionales y locales, excepto en Bolivia, donde el límite local es 15 kls. Por cada kilo de exceso se cobrará 1% del valor del pasaje de ida. Cuando el pasajero viaje con escalas, el 1% será sobre el valor del pasaje entre los puntos de escala que correspondan.

A los niños que viajen con medio pasaje, se les concederá la mitad de la cuota de equipaje libre. El equipaje de los niños que viajen gratis se incluirá en el de los adultos que les acompañen, sin que por ello se aumente la cuota de estos.

Alojamiento.- Los gastos de alojamiento no están incluidos en el valor del pasaje y serán por cuenta del pasajero. En aquellos puntos donde se pernocte, la Compañía pondrá empeño en conseguir alojamiento para los pasajeros que lo soliciten, salvando su responsabilidad en caso de no obtenerlo.



PASSENGER INFORMATION

Time Difference.- The 24 hour clock is used in this timetable. Times shown between 0.01 and 12.00 (noon) are a. m. and 12.01 to 24.00 are p. m.

Meridian Time.- Times shown in these tables are Meridian Times in degrees West of Greenwich; each 15° degrees are equivalent to one hour. The clock at 75° (75M) is one hour earlier than E.W.T. (Eastern War Time 75° + 1 hour) and at 60° (60M) is one hour later than 75° (75M).

Visas.- Panagra will assist all international passengers, whenever possible, to obtain the required visas, but cannot accept a passenger for travel unless he has complied with all immigration regulations.

Taxes.- All ticket taxes are imposed by Governmental Authorities, and are in addition to transportation fares. These taxes are not refundable on unused tickets.

Baggage.- Free baggage allowance on international and local flights 25 kilos maximum per passenger, except in Bolivia where free local allowance is 15 kilos. All baggage weight in excess of the above free allowance will be charged for at 1% of the normal all-year, one-way fare per kilo. On stopovers, the 1% will only be assessed on the corresponding intermediate travel points.

Children carried at half fare are entitled to one-half of the adult free baggage allowance. Infants traveling free of charge are granted no free baggage allowance, the weight of their baggage being included with that of adults accompanying them, without increasing the latter's maximum free allowance.

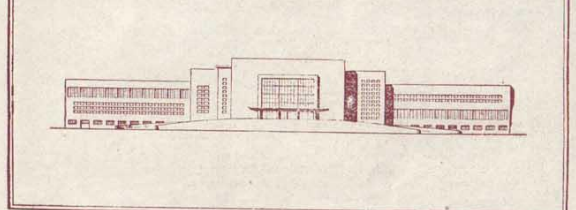
Hotel Charges and Reservations.- Hotel expenses are not included in passenger fares. At overnight stations, the Company will make every effort to assist passengers in securing reservations, but assumes no responsibility if unable to obtain them.

PREPARASE AL AEROPUERTO DE LIMA PARA EL GRAN DESARROLLO TURISTICO Y COMERCIAL DE POSTGUERRA

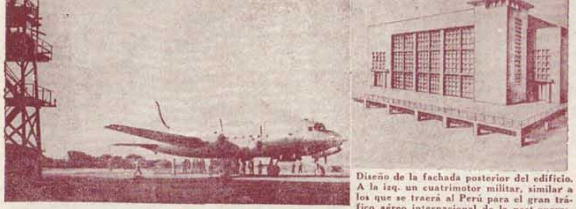
Un aspecto de las obras de construcción de la nueva Estación de Pasajeros del Aeropuerto de Limatambo, que activamente se realizan por cuenta del Gobierno Peruano.



Vista aérea de las nuevas pistas del campo de aterrizaje de Limatambo, que gracias a los trabajos de entanche y alborado, eléctrico previamente realizados por el Gobierno Peruano permiten ahora las maniobras de aeronaves de todos los tamaños.



Completando las demás obras de mejoramiento del Terminal Aéreo de Lima, el Gobierno construye ahora una nueva Estación de Pasajeros a un costo de cerca de tres millones de soles. El edificio estará provisto de los últimos adelantos.



Diseño de la fachada posterior del edificio. A la izq. un cuatrimotor militar, similar a los que se traerá al Perú para el gran tráfico aéreo internacional de la post-guerra.

LIMA AIRPORT PREPARING FOR GREAT POSTWAR INFLUX OF COMMERCIAL AND TOURIST TRAFFIC

UPPER LEFT.—A partial view of the new Passenger Station now being built by the Peruvian Government at Limatambo Airport.

UPPER RIGHT.—Aerial view of the new landing strips at Limatambo which, thanks to the enlargements made and lighting installed by the Peruvian Government, now can accommodate the large four engine planes.

CENTER.—To complete the improvements at this Air Terminal, the Government is now building a new Passenger Station at an estimated cost of three million Soles. The building will be provided with the most modern traffic facilities.

LOWER LEFT.—A four motored Army plane similar to those which will serve Peru during the great post-war period.

LOWER RIGHT.—Architect's drawing of the field side of the new Limatambo Passenger Station.

ITINERARIOS SUJETOS A CAMBIOS SIN PREVIO AVISO
 SCHEDULES SUBJECT TO CHANGE WITHOUT NOTICE