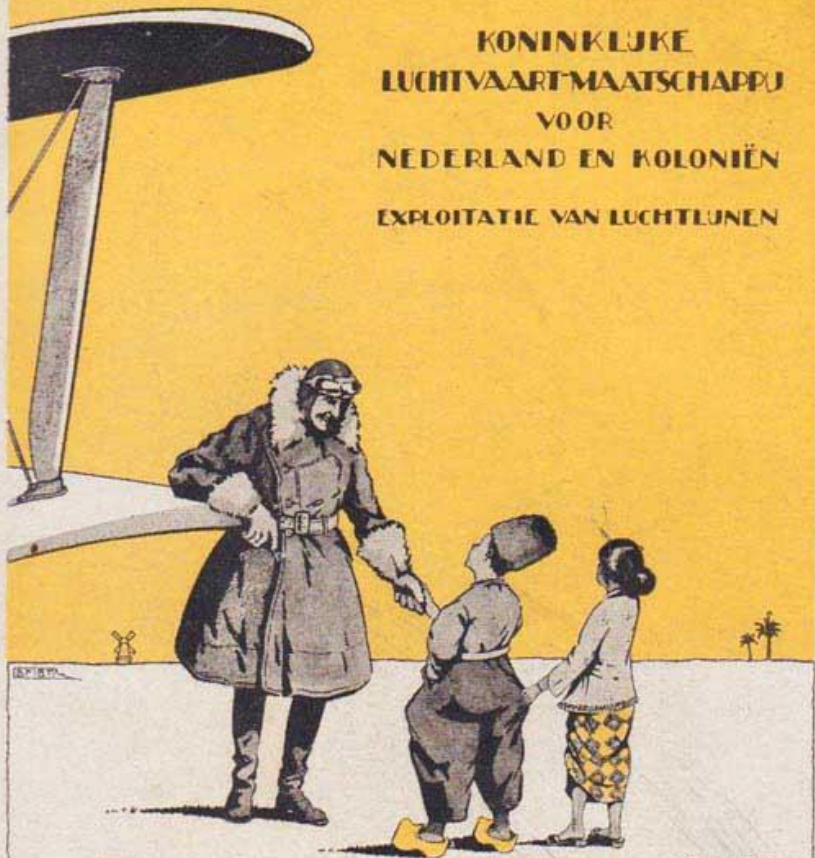


KONINKLIJKE  
LUCHTVAART-MAATSCHAPPIJ  
VOOR  
NEDERLAND EN KOLONIËN  
EXPLOITATIE VAN LUCHTLIJNEN



KANTOORN:  
HEERENGSRACHT 13  
'S-GRAVENHAGE

TEL. 6139H  
TELEGRAM-ADRES:  
„TRANSACERA“

**DE ZAKENMAN**  
reist - verzendt - ontvangt  
**PER LUCHTEXPRES**

KANTOREN  
Heerengracht 13  
's-Gravenhage.

**K. L. M.**

TEL. H. 6139  
Telegr.-adres  
Transaera.

## INDEX

---

	Blz.
Passagetarieven . . . . .	3
Passagebiljetten . . . . .	3
Plaatsbespreking . . . . .	4
Vervoer van reizigers van en naar aerodromes . . . . .	4
Passagiersverzekering . . . . .	4, 5
Bagage. Verzending, afhaling . . . . .	6
Bagage-verzekering . . . . .	7
Dienstregeling . . . . .	8, 9
Waardezendingen . . . . .	10
Goederen-tarieven . . . . .	10, 11
Goederen-verzekering . . . . .	12
Gezelschapsreizen, pleziervluchten, spoedreizen . . . . .	13
Speciale vluchten . . . . .	13
Luchtpost-tarieven . . . . .	14
Paspoorten . . . . .	15, 16

## ERRATA.

*Pag. 3, 8e regel van onderen te lezen als volgt:*

LONDEN: Wm. H. Muller & Co., Ltd., Greener House,

*Pag. 7, 9e regel van boven te lezen als volgt:*

Londen-Parijs-Brussel-Hamburg — of vice versa 50 cts. per fl. 100

10e regel vervalt.

*Pag. 12, 2e regel van onderen te lezen als volgt:*

Hamburg of vice versa . . . . 60 cts. per fl. 100.—

Onderste regel vervalt.

## PASSAGE

### Passagetarieven.

	Enkele reis	Retour
Amsterdam naar Rotterdam of omgekeerd . . . . .	fl. 25	—
„ of „ naar Brussel . . . . .	„ 35	fl. 60
„ „ „ „ Parijs . . . . .	„ 75	„ 130
Rotterdam of Amsterdam „ Londen (vice versa) „	125	„ 200
„ „ „ „ Bremen ( „ „ ) „	100	„ 150
„ „ „ „ Hamburg( „ „ ) „	125	„ 200
Brussel naar Rotterdam of Amsterdam . . . . .	frs. 125	frs. 200
Parijs „ „ „ „ „ . . . . .	„ 300	„ 500
Parijs-Brussel . . . . .	„ 175	„ 300

### Passagebiljetten

zijn verkrijgbaar bij:

Hoofdkantoor K. L. M., Den Haag, Heerengracht 13.

Telefoon H. 6139. Telegram-adres Transaera.

Passagekantoor K. L. M., Amsterdam, Leidsche Plein.

Vliegveld Amsterdam, Schiphol. Telef. 9239 } Telegr. adr.

Vliegveld Rotterdam, Waalhaven. „ 11414 } Transaera.

Voornaamste Passagebureaux in Holland.

Agentschappen in de voornaamste steden in Holland.

LONDEN: Wm. H. Muller & Co., Greener House,

Haymarket 66/68 S.W. 1.

HAMBURG: Defais & Verschure, Mattentwiete 10.

PRAAG: Defais & Verschure, Benedikská 1.

BRUSSEL: Société Nationale pour l'Etude des Transports Aériens. Rue des Petits Carmes 5.

PARIJS: Compagnie des Messageries aériennes. Rue de Galilée 2, Paris 16.

De ongebruikte helft van een retourbiljet is alleen inwisselbaar op de plaats van uitgifte, onder aftrek van den vollen enkele-reis-prijs, waarna het aldus verkregen bedrag wordt verminderd met 20 0/0 voor administratiekosten.

### Plaatsbespreking

kan plaats hebben bij het nemen van passage-biljetten en is raadzaam met het oog op beschikbare plaatsruimte in de toestellen.

De beoordeeling omtrent indeeling van passagiers en goederen berust bij de leiders der vliegvelden.

### Vervoer van reizigers van en naar de aerodromes.

Eén uur en 15 minuten vóór vertrek der vliegtuigen rijden de auto's der K.L.M. af:

te Amsterdam van Centraal Station via kantoor K.L.M., Leidsche Plein;

te Rotterdam van Station D.P. via Station Electr. Sp. Hofplein; via agentschap K.L.M. (American Express Co.) Beursplein en via Station Maas.

### Passagiersverzekering.

De K.L.M. stelt de gelegenheid open door hare tusschenkomst of die harer agenten verzekering te sluiten tegen persoonlijke ongelukken gedurende het verblijf in het vliegtuig, onder de conditiën der polis gedeponeed ten kantore der K.L.M.

Voor eene uitkeering van :

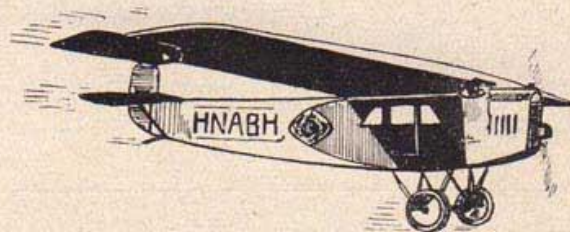
fl. 10.000.— bij overlijden,

fl. 10.000.— bij blijvende geheele invaliditeit,

fl. 10.— per dag (gedurende max. 180 dagen) ingeval van voorbijgaande, geheele ongeschiktheid, tegen de ondervolgende premiën.

Per reis van Amsterdam of Rotterdam:

naar Brussel . . . . .	fl. 7.50
„ Parijs, Londen, Bremen of Hamburg . . .	fl. 10.—
„ Kopenhagen . . . . .	fl. 20.—



# BAGAGE

## Vrij vervoer

per reiziger over alle lijnen 15 K.G.

## Meerdere bagage

wordt berekend

naar Brussel . . . . . fl. 0.60 per K.G.

„ Parijs - Londen - Bremen - Hamburg . . . . . „ 1.20 „ „

„ Kopenhagen . . . . . „ 1.60 „ „

Als passagiersbagage worden beschouwd artikelen en kledingstukken bestemd voor persoonlijk gebruik.

## Visitatie van bagage

geschiedt op de vliegvelden der K.L.M. door douane-ambtenaren.

## Vooruitzending van bagage aan de K. L. M.

kan plaats hebben, geadresseerd als volgt:

AAN DE KONINKLIJKE LUCHTVAART MAATSCHAPPIJ	
Afdeling Bagage,	
te	
Afzender:	AMSTERDAM
.....	ROTTERDAM
.....	FRANCO

## Afhalen van bagage.

Te Amsterdam en Rotterdam wordt aan de stations de bagage in ontvangst genomen en zonder kostenberekening naar de vliegeterreinen getransporteerd per auto.

## Verzekering bagage.

Gelegenheid wordt geboden om bagage, door den passagier zelf medegenomen, te assureeren:

tegen schade, hoe gering ook, mits gewettigd door een van buiten komend onheil, incl. molest, met uitzondering van gewone breuk of lekkage. Wat het molest-risico betreft, op de conditiën der door de Verg. van Assuradeuren te Rotterdam vastgestelde molest-clausule.

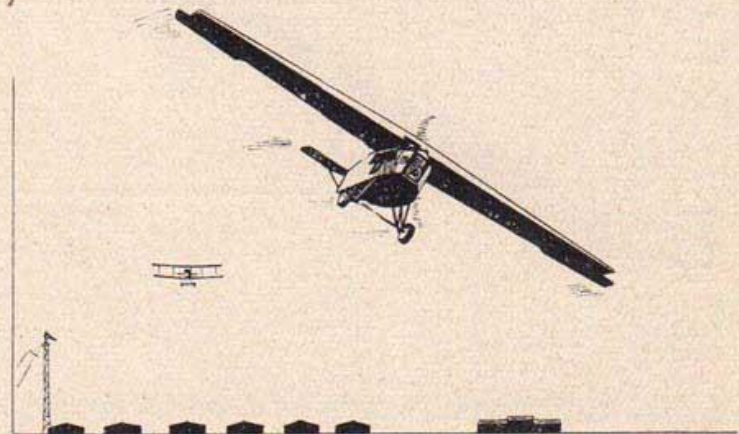
Van Amsterdam of Rotterdam naar:

Londen - Parijs - Brussel - Hamburg - of vice versa 25 cts. per fl. 100

Kopenhagen . . . . . 50 „ „ „ 100

## Afmetingen en gewicht bagage

Colli bagage van grooter gewicht dan 50 K.G. of van grootere afmetingen dan  $6 \times 6 \times 6$  d.M. naar Londen - Bremen - Hamburg - Kopenhagen en  $4 \times 4 \times 10$  „ naar Brussel en Parijs kunnen worden vervoerd bij speciale overeenkomst.





# GOEDEREN-TARIEF

## Gewone pakketten

van Amsterdam of Rotterdam naar:

	Brussel	Parijs	Londen	Bremen Hamburg	Kopenhagen
1-50 K.G. per K.G.	fl. 0.60	fl. 1.50	fl. 1.50	fl. 1.50	fl. 2. —
Minimum:	1. —	1.50	1.50	1.50	2. —

Boven 50 K.G. voor één ontvanger:

per K.G.	fl. 0.50	fl. 1.20	fl. 1.20	fl. 1.20	fl. 1.60
Minimum:	30. —	75. —	75. —	75. —	100. —

Gewone pakketten naar Amsterdam of Rotterdam:

	K.G. 1-50	Boven 50 K.G.
Van Brussel . . . . .	frs. 2.50	frs. 2. —
Van Parijs . . . . .	6.50	5. —

## Volumineuze pakketten

zijn pakketten van grooter inhoudsmaat dan  
Van Amsterdam of Rotterdam

5 dM. <sup>3</sup> per K.G. naar .	Brussel of Parijs
10 " " " " .	Londen
10 " " " " .	Bremen, Hamburg, Kopenhagen

## Waardezendingen

Voor pakketten waarvan de waarde per K.G. bruto f1000.— of meer bedraagt, wordt de vracht berekend met  $\frac{1}{4}$  pCt. der waarde.

Voor de vrachtberekening worden 10 dM.<sup>3</sup> respectievelijk 5 dM.<sup>3</sup>, gelijkgesteld met 1 K.G.

Een gedeelte van een K.G. wordt betaald als 1 K.G.

Maximum gewicht per pakket of collo bagage 50 K.G.

## Afmetingen pakketten.

Voor pakketten van 1-50 K.G.:

naar London, Bremen, Hamburg, en

Kopenhagen . . . . . maximum 6×6×6 d.M.

naar Brussel en Parijs . . . . . maximum 4×4×10 „

Pakketten van grooter gewicht dan 50 K.G. of van grootere afmetingen dan hierboven aangegeven, kunnen worden vervoerd bij speciale overeenkomst.

## Vrachtberekening en aflevering

De vracht wordt voor ieder pakket afzonderlijk berekend. In de vracht is inbegrepen aflevering naar het centrum van de plaatsen in de regelmatige routes der K.L.M. Onder centrum wordt verstaan het kantoor der K.L.M. ter bestemmingsplaats, van waaruit distributie der goederen plaats vindt.

Extra kosten voor aflevering naar de buitenwijken of vervoer naar het binnenland komen voor ontvangers rekening.

Inklaring geschiedt op grond van de door de afzenders verstrekte gegevens.

Inkomende rechten, douane- en inkl.kosten komen voor ontvangers rekening.



# LUCHTPOSTTARIEVEN

GEWOON BUITENLANDSCH PORTO met gewone postzegels.	LUCHTVRACHT met <b>lucht</b> postzegels.
<p><i>Brieven.</i> Eerste 20 gram . . . . . 15 cts. Verder per 20 gram . . . . . 10 " " <i>Briefkaarten</i> . . . . . 12<sup>1</sup>/<sub>2</sub> "</p> <p style="text-align: center;"><b>Naar overige landen.</b></p> <p><i>Brieven.</i> Eerste 20 gram . . . . . 20 cts. Verder per 20 gram . . . . . 10 " " <i>Briefkaarten</i> . . . . . 12<sup>1</sup>/<sub>2</sub> "</p> <p style="text-align: center;"><b>Naar alle landen.</b></p> <p><i>Drukwerken en Couranten</i> per 50 gram (max. 2 K.G.) . . . . . 5 cts. <i>Monsters</i>, 100 gr. (max. 350 Gr.) . . . . . 10 " " verder per 50 gram . . . . . 5 " " <i>Akten</i>, 200 gram (max. 2 K.G.) . . . . . 20 " " verder per 50 gram . . . . . 5 " "</p>	<p style="text-align: center;"><b>Naar België.</b></p> <p style="text-align: center;">} plus 10 cts. per 20 gram.</p> <p style="text-align: center;"><b>Naar Frankrijk, Duitschland, Groot-Britannië en Ierland</b> en via deze landen plus 15 cts. per 20 gr. <b>Naar Denemarken, Zweden, Noorwegen en Finland.</b> plus 25 cts. per 20 gram.</p> <p style="text-align: center;">Als boven.</p>

# PASPOORTEN EN VISA

*Nederlandsch paspoort f 7.20.*

## PASVISA

worden verstrekt:

**Naar Engeland:**

voor 14 dagen, voor 1 maand en voor 1 jaar.

*Pasbureaux:*

- Rotterdam, Haringvliet 98.
- Amsterdam, De Ruyterkade 108.
- Verder te Groningen, Vlissingen, Middelburg.

**Naar België:**

voor 3 maanden en voor 1 jaar.

*Pasbureaux:*

- Rotterdam, Zeemanstraat 13.
- Amsterdam, Keizersgracht 637.
- Verder te Groningen, Tiel, Middelburg, Maastricht, Breda.

**Naar Frankrijk:**

voor 1 dag tot 1 jaar.

*Pasbureaux:*

- Amsterdam, Sarphatistraat 1.
- Den Haag, Nieuwe Uitleg 10.
- Rotterdam, Baan 88.

## LUCHTPOSTTARIEVEN

GEWOON BUITENLANDSCH PORTO met gewone postzegels.	LUCHTVRACHT met <b>lucht</b> postzegels.
<p style="text-align: center;"><b>Naar België.</b></p> <p><i>Brieven.</i></p> <p>Eerste 20 gram . . . . . 15 cts.            Verder per 20 gram . . . . . 10 „  <i>Briefkaarten</i> . . . . . 12<sup>1</sup>/<sub>2</sub> „</p>	<p>plus 10 cts. per 20 gram.</p>
<p style="text-align: center;"><b>Naar overige landen.</b></p> <p><i>Brieven.</i></p> <p>Eerste 20 gram . . . . . 20 cts.            Verder per 20 gram . . . . . 10 „  <i>Briefkaarten</i> . . . . . 12<sup>1</sup>/<sub>2</sub> „</p>	<p style="text-align: center;"><b>Naar Frankrijk, Duitschland, Groot-Britannië en Ierland</b> en <b>via</b> deze landen plus <b>15</b> cts. per 20 gr.</p> <p style="text-align: center;"><b>Naar Denemarken, Zweden, Noorwegen en Finland.</b> plus <b>25</b> cts. per 20 gram.</p>
<p style="text-align: center;"><b>Naar alle landen.</b></p> <p><i>Drukwerken en Couranten</i> per 50 gram (max. 2 K.G.) . . . . . 5 cts.  <i>Monsters</i>, 100 gr. (max. 350 Gr.) 10 „            verder per 50 gram . . . . . 5 „  <i>Akten</i>, 200 gram (max. 2 K.G.) . . . . . 20 „            verder per 50 gram . . . . . 5 „</p>	<p>Als boven.</p>

**Naar Duitsland:**

voor 1-3 maanden en voor 6 maanden.

*Pasbureaux:*

Amsterdam, Binnen-Amstel.

Den Haag, Smidswater.

Rotterdam, Schiedamsche Singel 93.

Verder te Arnhem, Maastricht, Vlissingen.

**Naar Denemarken:**

voor 1 maand.

*Pasbureaux:*

Amsterdam, Keizersgracht 241.

Rotterdam, Wijnhaven 153.

**Naar Zwitserland:**

voor 3 maanden en voor 1 jaar.

*Pasbureaux:*

Amsterdam, Willemsparkweg.

Den Haag, Lange Voorhout 88.

Rotterdam, Wijnstraat.

