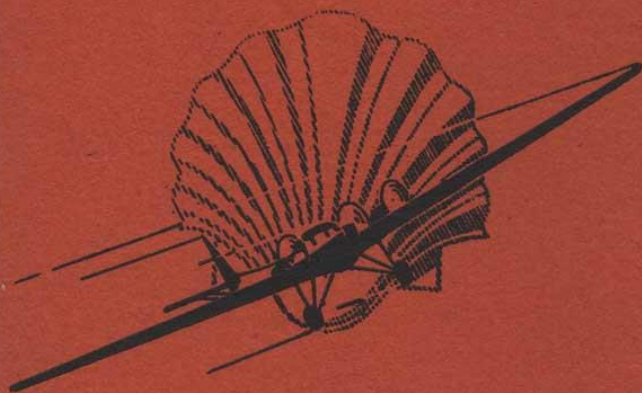


PARTOUT AU  
SERVICE DE  
L'AVIATION

Library Copy



ESSENCES  
ET HUILES

**SHELL**

FRANCE  
ITALIE  
GRÈCE  
SYRIE  
PERSE  
INDES  
SIAM  
INDOCHINE

1M.



16

**AIR  
ORIENT**

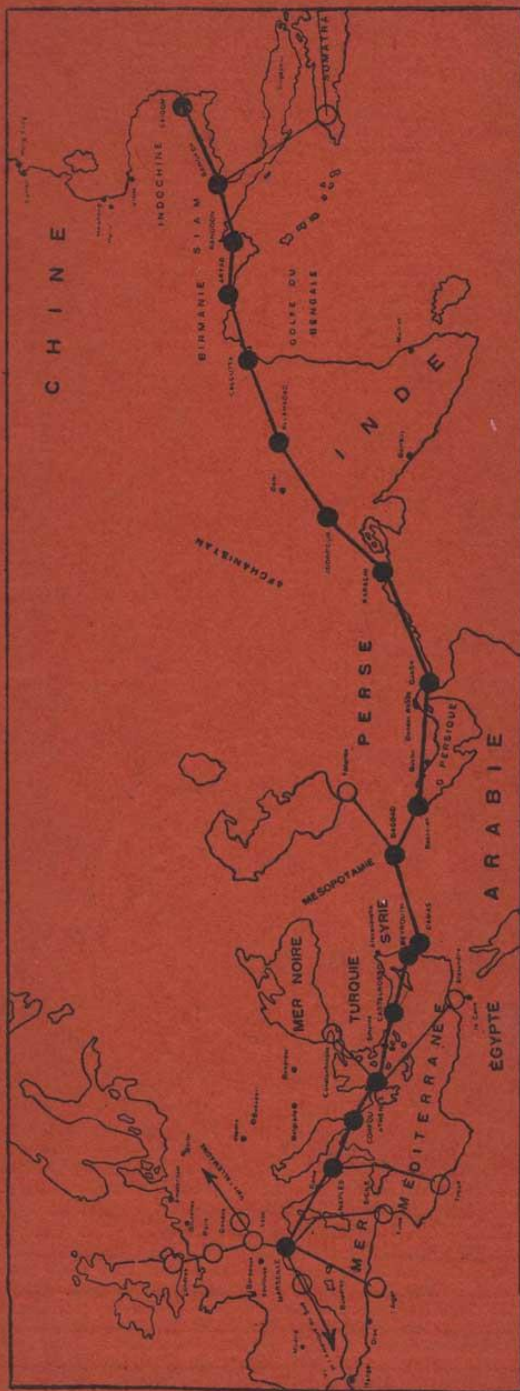
2 RUE MARBEUF PARIS 8<sup>e</sup>



Library Copy

SERVICE D'ÉTÉ - 1931





COMPAGNIE  
**AIR-ORIENT**

SOCIÉTÉ ANONYME AU CAPITAL DE 22.400.000 FRANCS  
 R. C. SEINE 228.320 B

SIÈGE SOCIAL & ADMINISTRATION CENTRALE :

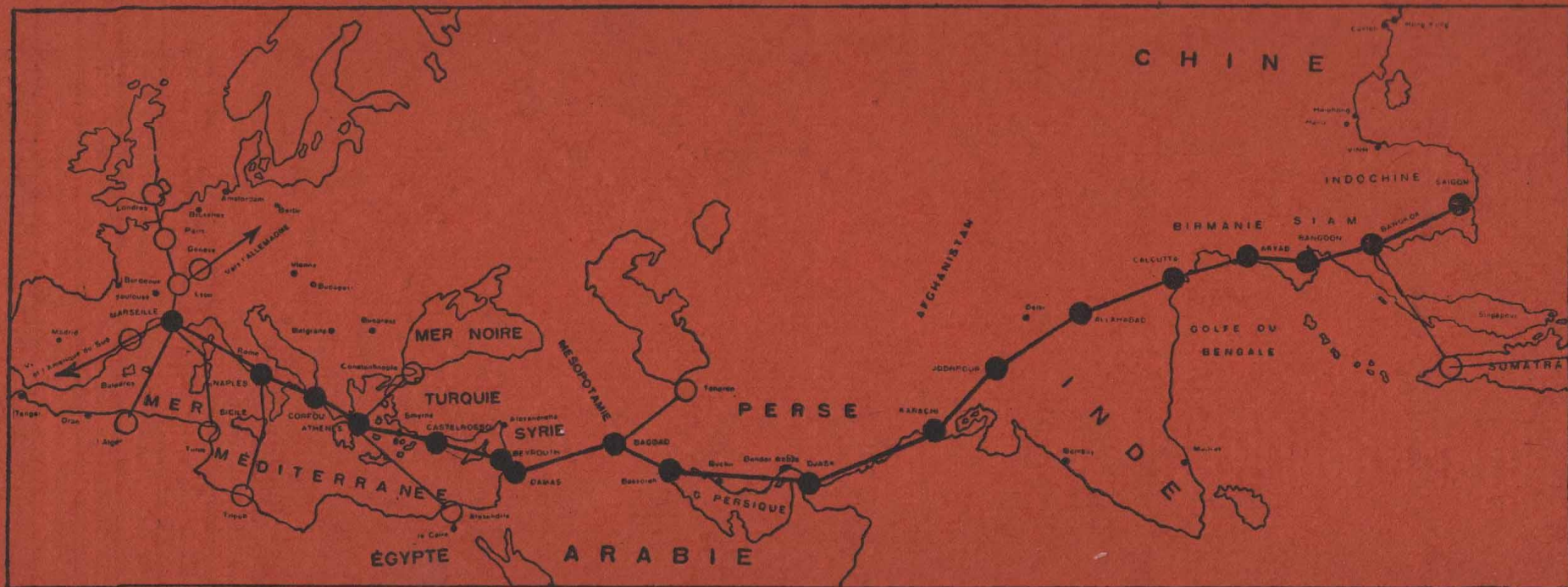
2, RUE MARBEUF  
 PARIS (8<sup>E</sup>)

TÉL. : ÉLYSÉES 38-95 - 38-96 ■ TÉLÉGR. : AIRORIEN-PARIS

**AGENCES PASSAGES & FRET**

- PARIS :** AIR-ORIENT (Administration Centrale), 2, Rue Marbeuf. Téléph. : Elysées 38-95 et 38-96. Adr. Télégr. : Airorien PARIS.
- SAIGON :** AIR-ORIENT, 21, Rue Catinat. Téléph. : 911. Adr. Télégr. : Airorien SAIGON.
- LONDRES :** AIR-UNION, 52, Haymarket S. W. I. Téléph. : Gerrard 3485 et 3486. Adr. Télégr. : Flylonpar Piccy London.
- LYON :** Vve Louis CLASQUIN et Fils, 16, quai Saint-Clair. Téléph. : Burdeau 54-85. Adr. Télégr. : Clasquin Lyon.
- MARSEILLE :** AIR-ORIENT, 95, La Canebière. Téléph. : Colbert 89-15 et 89-16. Adr. Télégr. : Airorien Marseille.
- NAPLES :** AIR-ORIENT, 18, Via Giuseppe Verdi. Téléph. : 20-671, Adr. Télégr. : Airorien NAPLES.
- CORFOU :** AIR-ORIENT, 9, rue Donzelot. Adr. Télégr. : Airorien CORFOU.
- ATHENES :** AIR-ORIENT, 4, rue du Stade. Téléph. : 61-38. Adr. Télégr. : Airorien ATHENES.
- BEYROUTH :** AIR-ORIENT, rue Foch. Téléph. : 4-13. Adr. Télégr. : Airorien BEYROUTH.
- DAMAS :** AIR-ORIENT, 30, rue Salhyé. Téléph. : 3-07. Adr. Télégr. : Airorien DAMAS.
- BAGDAD :** LUMSDEN et GREENE. Adr. Télégr. : LUMGREENE BAGDAD. ET.....

(Cachet de L'Agence)



## LA LIGNE AÉRIENNE FRANCE - SYRIE - INDOCHINE

DE MARSEILLE A BAGDAD EN AVION

Le rythme rapide de la vie contemporaine exige un accroissement parallèle de la rapidité des transports. L'avion est donc bien le mode de communication le plus approprié à ce but.

Il prend toute sa valeur, surtout, lorsqu'il s'agit de transports à grande distance dans des Pays où, ni la route, ni le chemin de fer n'ont fait leur apparition ou, encore, comme c'est le cas pour la Compagnie AIR-ORIENT, sur son parcours Méditerranéen, lors du survol de grandes étendues maritimes.

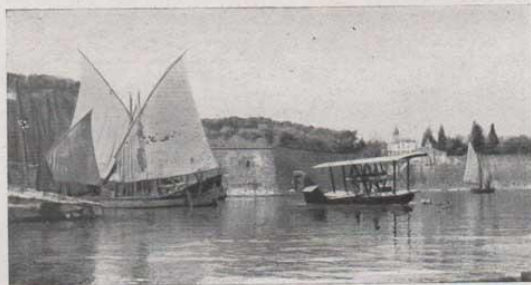


NAPLES

C'est ainsi que le trajet MARSEILLE-SYRIE s'effectue en 36 heures par la voie aérienne alors qu'il demande une semaine par les voies maritimes les plus rapides.

Veut-on aller de DAMAS à BAGDAD, il faut 40 heures par la voie automobile terrestre, à travers le désert et 5 heures de vol seulement si l'on prend l'avion.

Pour ceux que ce point de vue ne laisse pas indifférents, ils devineront aisément - à considérer la carte qui figure sur la couverture de cet opuscule - les magnifiques panoramas qu'ils découvriront de leur observatoire mobile.



CORFOU

MARSEILLE et son Port, la CORSE, l'inoubliable Golfe de NAPLES, la riante CORFOU, l'Acropole d'ATHÈNES, la Mer ÉGÉE, CHYPRE, BEYROUTH, DAMAS, BAGDAD, tous noms prestigieux, tous lieux qu'on voudrait connaître mais que la distance rend souvent difficiles d'accès.

L'avion nous permet de les atteindre aisément et de les embrasser, en quelque sorte, d'un coup d'œil.

Que sera-ce plus tard lorsque la ligne FRANCE-SYRIE-INDOCHINE, actuellement réservée au seul trafic postal, entre BAGDAD et SAIGON, acceptera régulièrement les passagers ?

On imagine quel voyage admirable accompliront ces privilégiés, le long de la côte du golfe Persique, au dessus des plaines fameuses de l'INDE, pour aboutir enfin à la Perle de l'Extrême-Orient, à SAIGON, capitale de notre riche Colonie d'INDOCHINE.



RADE DE BEYROUTH

## TARIFS SECTEUR MARSEILLE-BAGDAD

	Passagers	Ex. Bag. par Kg		Passagers	Ex. Bag. par Kg
	(Frs Français)			(Drachmes)	
de MARSEILLE à			d'ATHENES à		
Naples .....	2000	10	Marseille .....	12000	60
Corfou .....	3500	15	Naples .....	7500	45
Athènes .....	4000	20	Corfou .....	1500	15
Castelrosso .....	6000	30	Castelrosso .....	6000	30
Beyrouth .....	8000	35	Beyrouth .....	12000	60
Bagdad .....	9875	45	Bagdad .....	17625	90

		(Lires Italiennes)			(Lires Italiennes)
de NAPLES à			de CASTELROSSO à		
Marseille .....	1500	7,50	Marseille .....	4500	22,50
Corfou .....	1500	7,50	Naples .....	3000	15,00
Athènes .....	1875	11,25	Corfou .....	1875	11,25
Castelrosso .....	3000	15,00	Athènes .....	1500	7,50
Beyrouth .....	4500	22,50	Beyrouth .....	1500	7,50
Bagdad .....	5900	30,00	Bagdad .....	2900	18,75

		(Drachmes)			(Livres Syriennes)
de CORFOU à			de BEYROUTH à		
Marseille .....	10500	45	Marseille .....	400	1,75
Naples .....	6000	30	Naples .....	300	1,50
Athènes .....	1500	15	Corfou .....	225	1,25
Castelrosso .....	7500	45	Athènes .....	200	1,00
Beyrouth .....	13500	75	Castelrosso .....	100	0,50
Bagdad .....	19125	105	Bagdad .....	94	1,00

		(Livres sterling)			(Livres sterling)
de BAGDAD à					
Marseille .....	79	7/6	Athènes .....	47	5/-
Naples .....	63	6/8	Castelrosso .....	31	4/2
Corfou .....	51	5/10	Beyrouth .....	15	3/4

**DAMAS :** Les prix de passage pour DAMAS sont les mêmes que ceux pour BEYROUTH. Réciproquement, les prix au départ de DAMAS sont les mêmes que ceux au départ de BEYROUTH. Entre BEYROUTH et DAMAS, les voyageurs sont transportés gratuitement dans le Car de la Compagnie.

### SECTEUR BAGDAD-SAIGON

Sur ce Secteur, les passagers ne sont acceptés qu'entre :  
d'une part : BAGDAD, BOUCHIR, DJASK, KARACHI,  
et d'autre part : BANGKOK et SAIGON.  
aux tarifs suivants :

BAGDAD			
BOUCHIR .....	£ 13	BOUCHIR	
DJASK .....	£ 26	£ 13	DJASK
KARACHI .....	£ 40	£ 27	£ 14

**BANGKOK-SAIGON :** 2.500 francs français ou £ 20.

Entre KARACHI et BANGKOK, la ligne est réservée au trafic postal et aux messageries ; les passagers ne peuvent être admis qu'à titre exceptionnel et après accord avec l'Administration Centrale de la Compagnie AIR-ORIENT.

## RENSEIGNEMENTS GÉNÉRAUX

**Conditions générales de transport des Passagers et des Bagages. —**  
Ces conditions sont imprimées sur la couverture des Billets de passage.

**Billets ALLER-RETOUR. —** Réduction de 10 0/0 sur le montant de deux billets simples additionnés. Validité trois mois.

**Enfants. —** Les enfants au-dessous de 3 ans, sont transportés gratuitement : de 3 à 7 ans, à demi-tarif ; au-dessus de 7 ans à plein tarif.

**Frais d'Hôtel. —** Les prix indiqués comprennent les frais d'hôtel pendant la durée du voyage, sauf à BEYROUTH pour les passagers dont le voyage commence à DAMAS, et à DAMAS pour ceux dont le voyage a commencé à BEYROUTH.

**Passeports. —** Les Passagers devront être munis de passeports réguliers portant les visas nécessaires.

**Assurances. —** Les Assurances Passagers et Bagages peuvent être souscrites au départ.

**Bagages. —** Transport gratuit de 15 kilos de bagages.  
Réduction de 50 0/0 sur le tarif ci-contre pour les 15 premiers kilos d'excédents.

Le surplus à plein tarif (dans la mesure des disponibilités de l'appareil).

**Dimensions et poids. —** Tout colis mesurant plus de 1m. x 0 m. 50 x 0 m. 50 ou de poids supérieur à 70 kilos, doit être soumis à l'agrément préalable de la Compagnie.  
Colis encombrants et légers : 10 dmc = 1 kilo.

La Compagnie assure l'acheminement des bagages ne pouvant être transportés par avion.

**Vente des billets et retenues des places. —** Aux Bureaux de la Compagnie ;

Chez :

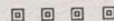
Thos. Cook et Son. Compagnie Internationale des Wagons-Lits.

American Express Company. Exprinter.  
Compagnia Italiana Turismo.

et dans toutes les Agences de voyage.

Les Passagers sont invités à retenir leurs places à l'avance.

**Messageries. —** La Compagnie se charge du transport des colis.  
Pour tous renseignements complémentaires, demander la Notice spéciale.





**C<sup>IE</sup> AIR-ORIENT**  
**FRANCE - SYRIE - INDOCHINE**  
**SERVICE HEBDOMADAIRE**

**A. Secteur MARSEILLE-BAGDAD**

<b>JEUDI</b>	6.15 Hydr....	Dép. <b>MARSEILLE</b>	↑	Arr.....	16.30	
		(Marignane)				
	13.15 .....	Dép. <b>NAPLES</b>		Dép. ....	10.00	<b>LUNDI</b>
	19.00 .....	Arr.		Dép. ....	5.45	—
		<b>CORFOU</b>	}			
	5.00 .....	Dép.		Arr.....	18.15	
	8.45 .....	Dép. <b>ATHENES</b>		Dép. ....	15.00	
<b>VEND.</b>	13.45 .....	Dép. <b>CASTELROSSO</b>		Dép. ....	10.00	<b>DIM.</b>
	18.15 .....	Arr.		Dép. (hydr.)	5.00	
	19.00 Auto ....	Dép. <b>BEYROUTH</b>	}			
	21.30 .....	Arr.		Arr.....	12.00	
		<b>DAMAS</b>	}	Dép. (aut.)	10.00	
<b>SAM.</b>	Dép. avion à l'aube.			(Durée trajet 5 h.)		<b>SAM.</b>
	Durée traj. 5 h.		↓	<b>BAGDAD</b>	↑	Dép. avion à l'aube.

*Les heures indiquées sont les heures légales des escales considérées  
 (à MARSEILLE heure française d'été).*

**B. Secteur BAGDAD-SAIGON**

en correspondance avec le secteur ci-contre.

<b>DIMANCHE ..</b>	Départ <b>BAGDAD</b>	↑	Arrivée ..	<b>VENDREDI</b>
<b>DIMANCHE ..</b>	<b>BOUCHIR</b>		..	<b>JEUDI</b>
<b>LUNDI .....</b>	<b>DJASK</b>		..	<b>MERCREDI</b>
<b>MARDI .....</b>	<b>KARACHI</b>		..	<b>MARDI</b>
<b>MERCREDI ...</b>	<b>ALLAHABAD</b>		..	<b>LUNDI</b>
<b>JEUDI .....</b>	<b>CALCUTTA</b>		..	<b>DIMANCHE</b>
<b>VENDREDI ...</b>	<b>RANGOON</b>		..	<b>SAMEDI</b>
<b>SAMEDI .....</b>	<b>BANGKOK</b>		..	<b>VENDREDI</b>
<b>DIMANCHE ..</b>	Arrivée <b>SAIGON</b>	↓	Départ ..	<b>VENDREDI</b>

**NOTA.** — L'horaire du secteur BAGDAD-SAIGON n'est donné qu'à titre indicatif les avions pouvant devancer le tableau de marche prévu.

Entre BAGDAD et BANGKOK, le Service est assuré une fois sur deux en liaison avec la Compagnie "K. L. M."



## DÉPART DES CARS

### HOTELS

**MARSEILLE.** — HOTEL DE NOAILLES, 1 h.30 avant le départ de l'avion.

**NAPLES.** — HOTEL DE LONDRES (transport non assuré par la Compagnie).

**CORFOU.** — HOTEL BELLE-VENISE, 45 minutes avant le départ de l'avion.

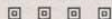
**ATHENES.** — HOTEL GRANDE-BRETAGNE, 1 h. 45 avant le départ de l'avion.

**BEYROUTH.** — HOTEL METROPOLE :  
Vers DAMAS (voir Horaire).  
Vers MARSEILLE, 30 minutes avant le départ de l'avion.

**DAMAS.** — HOTEL VICTORIA :  
Vers BADGAD, 30 minutes avant le départ de l'avion.  
Vers BEYROUTH (voir Horaire).

**BAGDAD.** — HOTEL CARLTON, 1 heure avant le départ de l'avion.

Les voyageurs sont transportés gratuitement des villes aux Aéroports et vice-versa.



## POUR SE RENDRE A MARSEILLE-MARIGNANE

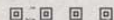
*Par avion :* Consulter l'Horaire de la Compagnie AIR-UNION.

*Par Chemin de fer :* (Wagons-Lits Première et deuxième Classes).  
De PARIS, départ le Mercredi à 17 h. 5 à la gare de Lyon (Cie P.-L.-M.).

De LYON, départ le Jeudi à 0 h. 20, à la gare de PERRACHE.

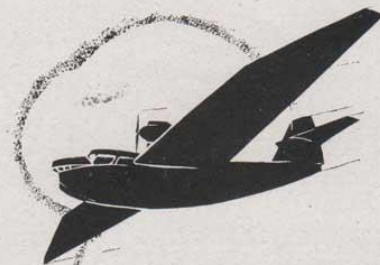
Descendre en Gare de PAS-DES-LANCIERS, le Jeudi matin à 5 h. 30.

Transport de la Gare de PAS-DES-LANCIERS à l'Aéroport de MARIGNANE par le Car de la Compagnie.



HORAIRES ET TARIFS SUSCEPTIBLES DE MODIFICATION SANS PRÉAVIS

## HYDRAVIONS



# GAMS

LA PLUS GRANDE FIRME  
FRANÇAISE D'HYDRAVIONS  
SOCIÉTÉ GÉNÉRALE AÉRONAUTIQUE

200, ROUTE DE BEZONS, ARGENTEUIL (S. & O.)

## L'HUILE MINÉRALE STABILISÉE

POUR  
L'AUTOMOBILE

POUR  
L'AVIATION



ÉVITE

LA FORMATION DES GOUDRONS  
LE COLMATAGE DES CANALISATIONS D'HUILE  
LE GOMMAGE DES SEGMENTS

YACCO, S. A. F.  
44, AVENUE DE LA GRANDE ARMÉE, PARIS-16<sup>e</sup>

SOCIÉTÉ  
**G. DE CUGNAC**  
**ET C<sup>IE</sup>**

ASSUREURS-CONSEILS



44, RUE DE LISBONNE - PARIS

TÉL. : LABORDE 04-00 & SUITE

ADR. TÉLÉGR. : ASSURVIT



**TOUTES**  
**ASSURANCES :**

INCENDIE. AUTOMOBILE  
ACCIDENTS. TRANSPORTS  
INDIVIDUELLE. VIE. ETC.



**M Ê M E**  
**DIRECTION**  
MÊME ADRESSE :

**OFFICE**  
**D'ASSURANCES**  
**AÉRIENNES**

TOUTES  
LES ASSURANCES  
AÉRIENNES



**NOTE DE**  
**COUVERTURE**  
**IMMÉDIATE**

**LES MOTEURS**  
**GNOME & RHONE**

**JUPITER**

ET

**TITAN**

SONT EN SERVICE DANS TOUTES LES  
COMPAGNIES DE NAVIGATION AÉRIENNE

---

---



POUR TOUS LES MOTEURS  
POUR TOUS  
LES RÉGIMES  
L'HUILE

**Castrol**

EST  
SUPÉRIEURE  
ET  
RÉALISE  
MEILLEUR RENDEMENT ÉCONOMIE

SOCIÉTÉ DES HUILES  
CASTROL  
20, rue du Moulin des Saussaies  
COURBEVOIE  
Seine

---

**"INTERNATIONAL" ASSURE LES**  
**BAGAGES**  
EN AVION. AUTO. TRAIN. PAQUEBOT  
ET A L'HOTEL

POLICES EN VENTE AUX BUREAUX DE LA C<sup>IE</sup> AIR-ORIENT

# FAR MAN

AVIONS DE TRANSPORT  
TRIMOTEUR "SILVER STAR"

AVIONS DE TRANSPORT  
(F-200, F-190, F-231, F-230)

LIGNES AÉRIENNES

4, RUE EDOUARD VII, PARIS (RICHELIEU 92-34)

POUR

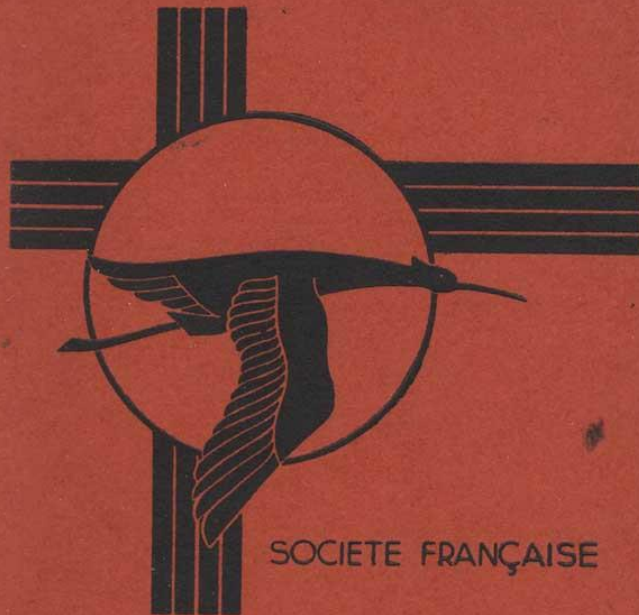
BELGIQUE, HOLLANDE  
ALLEMAGNE, SCANDINAVIE

ÉCOLE DE PILOTAGE  
ET DE TOURISME

A TOUSSUS-LE-NOBLE, PRÈS DE VERSAILLES

USINES A BILLANCOURT (SEINE)  
AUTEUIL 81-85

L'ACTIVITÉ AÉRONAUTIQUE  
LA PLUS COMPLÈTE DU MONDE



SOCIÉTÉ FRANÇAISE

# HISPANO SUIZA

MOTEURS MARINS

AUTOMOBILES

MOTEURS D'AVIATION

DE 100 A 1000 CV

RUE DU CAPITAINE GUYNEMER  
BOIS COLOMBES • SEINE