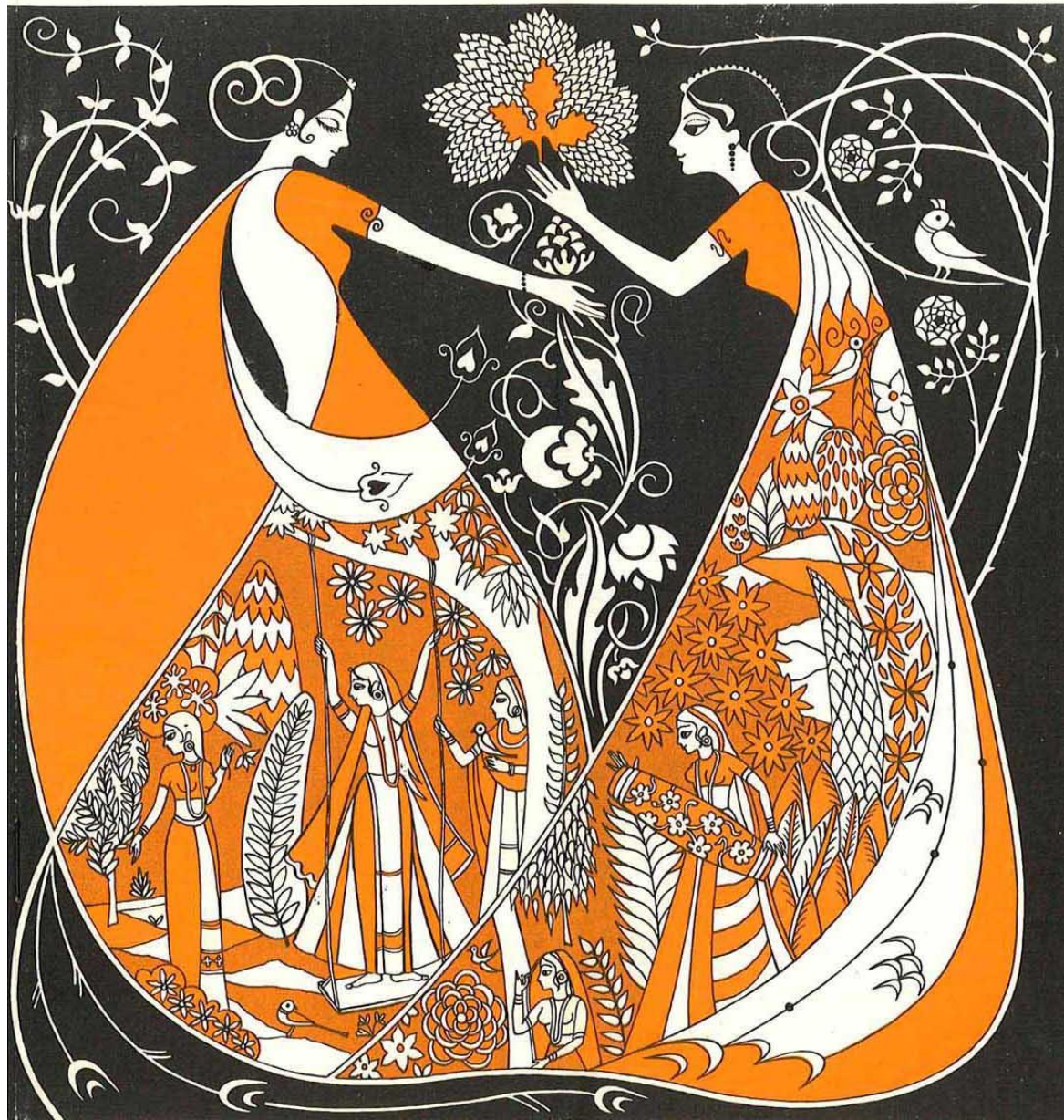


**AIR-INDIA**

Timetable  
Effective 1st April 1977  
Includes Indian Airlines' Timetable

**AIR-INDIA**

Timetable  
Effective 1st April 1977  
Includes Indian Airlines' Timetable



India-Middle East-USSR-Europe-UK-USA

	AI 501 707	AI 103 747	AI 105 747	AI 505 707	AI 125 707	AI 107 747	AI 117 747	AI 127 707	AI 109 747	AI 119 707	AI 111 747	AI 121 707	AI 131 707	AI 135 747	AI 115 747	AI 155 707	AI 101 747	—
Madras D	—	—	—	—	—	—	—	—	④	2000†	—	—	—	—	—	—	—	—
Delhi D	—	①	③	—	—	—	—	—	—	—	—	—	—	—	—	—	—	—
Bombay A	—	②	—	—	—	—	—	—	—	—	—	—	—	—	—	—	—	—
Bombay D	①	②	③	③	③	④	④	⑤	⑤	⑤	⑥	⑥	⑥	⑦	⑦	⑦	⑦	⑦
Delhi A	0515	—	—	0615	—	0150	—	—	0415	2315	0315	—	—	—	0400	0510	0045	—
Delhi D	0600	—	—	0700	—	0250	—	—	0510	0015	⑥	0415	—	—	0500	0555	0145	—
Kuwait A	—	—	—	—	—	—	0815	—	—	0135	0530	—	—	—	—	—	—	—
Kuwait D	—	—	—	—	—	—	0915	—	—	0220‡	0645	—	—	—	—	—	—	0300
Tehran ○ A	0840†	—	—	0940	—	—	—	—	—	—	—	—	0505	—	—	0835	—	—
Tehran ○ D	0920†	—	—	1020‡	—	—	—	—	—	—	—	—	0550	—	—	0920	—	—
Cairo A	—	—	—	—	1205	—	—	0235	—	—	—	—	—	—	—	—	—	—
Cairo D	—	—	—	—	1250	—	—	0320	—	—	—	—	—	—	—	—	—	—
Moscow A	1130	—	—	1230	—	—	—	—	—	—	—	—	—	—	—	—	—	—
Moscow D	1230	—	—	1330	—	—	—	—	—	—	—	—	—	—	—	—	—	—
Rome ¶ A	—	0730	0745	—	—	0715	—	—	—	0630	—	—	—	—	0545	—	—	—
Rome ¶ D	—	0835	0835	—	—	0815	—	—	—	0715	—	—	—	—	0645	—	—	—
Geneva A	—	—	—	—	1600	—	—	0630	—	—	—	—	—	—	—	—	—	—
Geneva D	—	—	—	—	1650	—	—	0715	—	—	—	—	—	—	—	—	—	—
Frankfurt A	—	—	—	—	1805	0905	—	—	0910	0805	—	—	—	—	—	0900	—	0735
Frankfurt D	—	—	—	—	—	1005	—	—	1005	—	—	—	—	—	—	1005	—	0825
Paris § A	—	1025	1025	—	—	—	1415	—	—	—	—	—	—	—	—	—	1245	1040
Paris § D	—	1125	1125	—	—	—	1510	—	—	—	—	—	—	—	—	—	1330	1130
Amsterdam‡ A	—	—	—	—	—	—	—	—	—	—	—	—	0915	—	—	—	—	—
Amsterdam‡ D	—	—	—	—	—	—	—	—	—	—	—	—	0955	—	—	—	—	—
London A	1415	1130	1130	1515	—	1135	1515	0845	1135	—	1105	0955	1820	0805	1135	1335	1135	—
London D	—	1300	1300	—	—	1300	—	—	1300	—	1300	—	—	—	1300	—	1300	—
New York † A	—	1535	1535	—	—	1535	—	—	1535	—	1535	—	—	—	1535	—	1535	—

† Local time at New York to read one hour earlier (GMT-5) upto 24th April 1977  
 A Local time at London to read one hour earlier (GMT) from 23rd October 1977  
 § Local time at Paris to read one hour earlier (GMT+1) upto 3rd April 1977 and from 25th Sept. 1977  
 ¶ Local time at Rome to read one hour earlier (GMT+1) upto 22nd May 1977 and from 25th Sept. 1977  
 ‡ Local time at Amsterdam to read one hour earlier (GMT+1) upto 2nd April 1977 and from 25th Sept. 1977  
 ○ Local time at Tehran to read one hour earlier (GMT+3½) from 23rd Sept. 1977  
 † Technical halt  
 ‡ MAA/BOM with B707  
 ■ DEL/BOM With B707

USA-UK-Europe-USSR-Middle East-India

	AI 516 707	AI 102 747	AI 104 747	AI 504 707	AI 124 707	AI 106 747	AI 126 747	AI 108 747	AI 118 707	AI 110 747	AI 120 707	AI 130 707	AI 150 707	AI 112 747	AI 122 707	AI 132 747	AI 116 747	—
New York † D	—	① 2045	② 2045	—	—	③ 2045	—	④ 2045	—	⑤ 2045	—	—	—	⑥ 2045	—	—	⑦ 2045	—
London A	① 1600	② 0825	③ 0825	③ 1640	—	④ 0825	④ 1915	⑤ 0825	⑤ 1040	⑥ 0825	—	⑥ 1220	⑥ 1950	⑦ 0825	⑦ 1600	⑦ 1905	① 0825	—
London D	—	—	—	—	—	—	—	—	—	—	—	—	—	—	—	—	—	—
Amsterdam A	—	—	—	—	—	—	—	—	—	—	—	1420	—	—	—	—	—	—
Amsterdam D	—	—	—	—	—	—	—	—	—	—	—	1520	—	—	—	—	—	—
Paris A	—	1220	—	—	—	1220	—	1220	—	—	—	1630	—	—	—	—	—	1220
Paris D	—	1315	—	—	—	1315	—	1315	—	—	—	1715	—	—	—	—	—	1315
Frankfurt A	—	—	—	—	③ 2025	③ 1325	—	③ 1325	—	—	⑥ 1255	—	—	—	—	—	2030	1325
Frankfurt D	—	—	—	—	—	1425	—	1430	—	—	—	—	—	—	—	2130	1425	—
Geneva A	—	—	—	—	2130	—	—	—	—	—	1400	—	—	—	1725	—	—	—
Geneva D	—	—	—	—	2215	—	—	—	—	—	1445	—	—	—	1810	—	—	—
Rome A	—	1510	1330	—	—	—	2230	—	—	—	—	—	2305	—	—	① 0015	—	—
Rome D	—	1615	1425	—	—	—	2330	—	—	—	—	—	0005	—	—	0125	—	—
Moscow A	2140	—	—	2220	—	—	—	—	—	—	—	—	—	—	—	—	—	—
Moscow D	2245	—	—	2320	—	—	—	—	—	—	—	—	—	—	—	—	—	—
Cairo A	—	—	—	—	④ 0305	—	—	—	—	—	1935	—	—	—	2300	—	—	—
Cairo D	—	—	—	—	0355	—	—	—	—	—	2020	—	—	—	2345	—	—	—
Tehran A	② 0355	—	—	④ 0430	—	—	—	—	1950	—	—	—	0710	—	—	—	—	—
Tehran D	0435	—	—	0510	—	—	—	—	2035	—	—	—	0755	—	—	—	—	—
Kuwait A	—	—	—	—	—	—	2145	—	—	—	—	2350	—	—	—	—	—	2140
Kuwait D	—	—	—	—	—	—	2245	—	—	—	—	⑦ 0035	—	—	—	—	—	2235
Delhi A	0900	—	④ 0110	0935	1315	⑤ 0240	—	⑥ 0450	⑥ 0100	⑦ 2310	⑦ 0540	⑦ 0620	1220	—	① 0905	—	—	—
Delhi D	0945	—	0210	1020	1400	0340	—	0545	0200	⑦ 0010	0620	0730	1300	—	0950	—	—	—
Bombay A	1130	③ 0320	③ 0355	1205	1545	⑤ 0525	⑤ 1035	⑤ 0730	0345	0155	0805	0915	1445	2325	1135	1230	② 0445	—
Bombay D	—	—	—	—	—	—	—	—	—	—	—	—	—	—	—	① 1430	② 0600	—
Delhi A	—	—	—	—	—	—	—	—	—	—	—	—	—	—	—	1615	② 0745	—

† Local time at New York to read one hour earlier (GMT-5) upto 24th April 1977

▲ Local time at London to read one hour earlier (GMT) from 23rd October 1977

§ Local time at Paris to read one hour earlier (GMT+1) upto 3rd April 1977 and from 25th Sept. 1977

¶ Local time at Rome to read one hour earlier (GMT+1) upto 22nd May 1977 and from 25th Sept. 1977

‡ Local time at Amsterdam to read one hour earlier (GMT-1) upto 2nd April 1977 and from 25th Sept. 1977

○ Local time at Tehran to read one hour earlier (GMT+3½) from 23rd Sept. 1977

‡ Technical halt

|| BOM/DEL with B707

## USA-UK-Europe-USSR-Middle East-India-South East Asia-Australasia

	AI 516 707	AI 102 747	AI 104 747	AI 504 707	AI 124 707	AI 106 747	AI 126 747	AI 108 747	AI 118 707	AI 110 747	AI 120 707	AI 130 707	AI 150 707	AI 112 747	AI 122 707	AI 132 747	AI 116 747	— — —
New York † D	—	2045	2045	—	—	2045	—	2045	—	2045	—	—	—	2045	—	—	2045	—
London A	1	2	3	—	—	4	—	5	—	6	—	—	—	7	—	—	1	—
D	1600	0825 1015	0825 1015	3 1640	—	0825 1015	4 1915	0825 1015	1040	0825 1015	—	6 1220	6 1950	7 0825 1015	7 1600	7 1905	0825 1015	—
Amsterdam A	—	—	—	—	—	—	—	—	—	—	—	1420	—	—	—	—	—	—
D	—	—	—	—	—	—	—	—	—	—	—	1520	—	—	—	—	—	—
Paris §	—	1220	—	—	—	1220	—	1220	—	—	—	1630	—	—	—	—	1220	—
D	—	1315	—	—	—	1315	—	1315	—	—	—	1715	—	—	—	—	1315	—
Frankfurt A	—	—	—	—	3	1325	—	1325	—	—	6	—	—	—	—	2030	1325	—
D	—	—	—	—	2025	1425	—	1430	—	—	1255	—	—	—	—	2130	1425	—
Geneva A	—	—	—	—	2130	—	—	—	—	—	1400	—	—	—	1725	—	—	—
D	—	—	—	—	2215	—	—	—	—	—	1445	—	—	1810	—	—	—	—
Rome ¶	—	1510	1330	—	—	—	2230	—	—	—	—	—	2305	—	—	1	—	—
D	—	1615	1425	—	—	—	2330	—	—	—	—	—	0005	7	—	0015	0125	—
Moscow A	2140	—	—	2220	—	—	—	—	—	—	—	—	—	—	—	—	—	—
D	2245	—	—	2320	—	—	—	—	—	—	—	—	—	—	—	—	—	—
Cairo A	—	—	—	—	4	0305	—	—	—	—	1935	—	—	—	2300	—	—	—
D	—	—	—	—	0355	—	—	—	—	—	2020	—	—	—	2345	—	—	—
Tehran ○	2	—	—	4	—	—	—	—	1950	—	—	—	0710	—	—	—	—	—
A	0355 †	—	—	0430 †	—	—	—	—	2035	—	—	—	0755	—	—	—	—	—
D	0435 †	—	—	0510 †	—	—	—	—	—	—	—	—	—	—	—	—	—	—
Kuwait A	—	—	—	—	—	—	—	2145	—	—	—	2350	—	—	—	—	—	—
D	—	—	—	—	—	—	—	2245	—	—	—	0035	7	—	—	—	2140	2235
Delhi A	0900	—	0110	0935	1315	0240	—	0450	0100	2310	0540	0645	1220	—	0905	—	—	—
D	0945	—	0210	1020	1400	0340	—	0545	0200	0010	0620	0730	1300	—	0950	—	—	—
Bombay A	1130	3	0320	0355	1205	1545	0525	1035	0730	0345	0155	0805	0915	1445	2325	1135	1230	0445
	—	AI 402 707	—	—	—	—	AI 406 747	—	AI 408 707	—	—	—	—	—	—	—	AI 412 747	—
Bombay D	—	3	0500	—	—	—	5	1300	6	0645	—	—	—	—	—	—	1	1600
Madras A	—	—	0640	—	—	—	—	1440	—	0825	—	—	—	—	—	—	—	—
D	—	—	0725	—	—	—	—	1540	—	0910	—	—	—	—	—	—	—	—
Kuala Lumpur A	—	—	1255	—	—	—	—	—	—	1440	—	—	—	—	—	—	—	—
D	—	—	1340	—	—	—	—	—	—	1525	—	—	—	—	—	—	—	—
Singapore A	—	—	1430	—	—	—	—	2130	—	1615	—	—	—	—	—	—	—	—
D	—	—	—	—	—	—	—	2250	—	—	—	—	—	—	—	—	—	—
Perth A	—	—	—	—	—	—	—	0410	—	—	—	—	—	—	—	—	—	0305
D	—	—	—	—	—	—	—	0600	—	—	—	—	—	—	—	—	—	0430
Sydney A	—	—	—	—	—	—	—	1150	—	—	—	—	—	—	—	—	—	1020

† Local time at New York to read one hour earlier (GMT-5) upto 24th April 1977

A Local time at London to read one hour earlier (GMT) from 23rd October 1977

§ Local time at Paris to read one hour earlier (GMT+1) upto 3rd April 1977 and from 25th Sept. 1977

¶ Local time at Rome to read one hour earlier (GMT+1) upto 22nd May 1977 and from 25th Sept. 1977

‡ Local time at Amsterdam to read one hour earlier (GMT+1) upto 2nd April 1977 and from 25th Sept. 1977

○ Local time at Tehran to read one hour earlier (GMT+3½) from 23rd Sept. 1977

‡ Technical halt

Australasia-South East Asia-India-Middle East-USSR-Europe-UK-USA

			AI 405 747			AI 407 707							AI 415 747	AI 425 707				
			②										⑥					
Sydney	D		1200										1330					
Perth	A		1435										1605					
	D		1600										1720					
Singapore	A		2035															
	D		2135			③								⑥				
						1730								1730				
Kuala Lumpur	A					1820								1820				
	D					1910								1900				
Madras	A		2320			2030								2020				
	D		③															
			0015			2115								2105				
Bombay	A		0155			2255							2330	2245				
		AI 501 707	AI 103 747	AI 105 747	AI 505 707	AI 125 707	AI 107 747	AI 117 747	AI 127 707	AI 109 747	AI 119 707	AI 111 747	AI 121 707	AI 131 707	AI 135 747	AI 115 747	AI 155 707	AI 101 747
Bombay	D	①	②	③	③	④	④	⑤	⑤	⑤	⑥	⑥	⑥	⑦	⑦	⑦	⑦	2300
		0330	0245	0300	0430	0930	0005	0700	0001	0230	2130	0130	0200	0930	0100	0215	0325	①
Delhi	A	0515			0615		0150			0415	2315	0315			0400	0510	0045	
	D	0600			0700		0250			0510	⑥ 0015	0415			0500	0555	0145	
Kuwait	A						0815				0135†	0530						0300
	D						0915				0220	0645						0355
Tehran	○	A 0840 D 0920†			0940†								0505 0550				0835 0920	
Cairo	A				1205			0235						1205				
	D				1250			0320						1250				
Moscow	A	1130			1230													
	D	1230			1330													
Rome	¶	A	0730	0745		0715					0630			0545				
	D		0835	0835		0815					0715			0645				
Geneva	A				1600			0630						1600				
	D				1650			0715						1650				
Frankfurt	A				1805	0905			0910	0805					0900		0735	
	D					1005			1005						1005		0825	
Paris	§	A	1025	1025			1415									1245	1040	
	D		1125	1125			1510									1330	1130	
Amsterdam	A												0915					
	D												0955					
London	A	1415	1130	1130	1515		1135	1515	0845	1135		1105	0955	1820	0805	1135	1335	1135
	D		1300	1300			1300			1300		1300				1300		1300
New York	†A		1535	1535			1535			1535		1535				1535		1535

† Local time at New York to read one hour earlier (GMT-5) upto 24th April 1977

▲ Local time at London to read one hour earlier (GMT) from 23rd October 1977

§ Local time at Paris to read one hour earlier (GMT+1) upto 3rd April 1977 and from 25th Sept. 1977

¶ Local time at Rome to read one hour earlier (GMT+1) upto 22nd May 1977 and from 25th Sept. 1977

‡ Local time at Amsterdam to read one hour earlier (GMT+1) upto 2nd April 1977 and from 25th Sept. 1977

○ Local time at Tehran to read one hour earlier (GMT+3½) from 23rd Sept 1977

‡ Technical halt

USA-UK-Europe-USSR-Middle East-India-Far East

	AI 516 707	AI 102 747	AI 104 747	AI 504 707	AI 124 707	AI 106 747	AI 126 747	AI 108 747	AI 118 707	AI 110 747	AI 120 707	AI 130 707	AI 150 707	AI 112 747	AI 122 707	AI 132 747	AI 116 747	—
New York † D	—	① 2045	② 2045	—	—	③ 2045	—	④ 2045	—	⑤ 2045	—	—	—	⑥ 2045	—	—	⑦ 2045	—
London A D	① 1600	② 0825 1015	③ 0825 1015	③ 1640	—	④ 0825 1015	④ 1915	⑤ 0825 1015	⑤ 1040	⑥ 0825 1015	—	⑥ 1220	⑥ 1950	⑦ 0825 1015	⑦ 1600	⑦ 1905	① 0825 1015	—
Amsterdam † A D	—	—	—	—	—	—	—	—	—	—	—	1420 1520	—	—	—	—	—	—
Paris § A D	—	1220 1315	—	—	—	1220 1315	—	1220 1315	—	—	—	1630 1715	—	—	—	—	—	1220 1315
Frankfurt A D	—	—	—	—	③ 2025	1325 1425	—	1325 1430	—	—	⑥ 1255	—	—	—	—	—	2030 2130	1325 1425
Geneva A D	—	—	—	—	2130 2215	—	—	—	—	—	1400 1445	—	—	—	1725 1810	—	—	—
Rome ¶ A D	—	1510 1615	1330 1425	—	—	—	2230 2330	—	—	—	—	—	2305 ⑦ 0005	—	—	—	① 0015 0125	—
Moscow A D	2140 2245	—	—	2220 2320	—	—	—	—	—	—	—	—	—	—	—	—	—	—
Cairo A D	—	—	—	—	④ 0305 0355	—	—	—	—	—	1935 2020	—	—	—	2300 2345	—	—	—
Tehran ○ A D	0355 † 0435 †	—	—	0430 † 0510 †	—	—	—	—	1950 2035	—	—	—	0710 0755	—	—	—	—	—
Kuwait A D	—	—	—	—	—	—	—	2145 2245	—	—	—	2350 ⑦ 0035	—	—	—	—	—	2140 2235
Delhi A D	0900 0945	—	④ 0110 0210	0935 1020	1315 1400	⑤ 0240 0340	—	⑥ 0450 0545	0100 0200	2310 ⑦ 0010	⑦ 0540 0620	0645 0730	1220 1300	—	① 0905 0950	—	—	—
Bombay A	1130	③ 0320	0355	1205	1545	⑤ 0525	1035	0730	0345	0155	0805	0915	1445	2325	1135	1230	② 0445	—
	—	AI 302 707	—	—	AI 304 707	AI 316 707	AI 305 707	AI 308 707	—	AI 310 707	—	—	—	—	—	AI 312 707	—	—
Bombay D	—	③ 1825	—	—	④ 1815	⑤ 1245	⑤ 1730	⑥ 1815	—	⑦ 1730	—	—	—	—	—	① 1830	—	—
Delhi A D	—	—	—	—	—	—	1915 1955	—	—	1915 2000	—	—	—	—	—	2015 2100	—	—
Calcutta A D	—	2050 2130	—	—	2040 2120	1510 1550	—	2040 2120	—	—	—	—	—	—	—	—	—	—
Bangkok A D	—	④ 0120 0200	—	—	0110 0150	1940	⑤ 0115 0155	⑦ 0110 0150	—	① 0120 0205	—	—	—	—	—	—	② 0220 0300	—
Hongkong A D	—	0645 0755	—	—	0635 0715	—	0640 0720	0635 0715	—	—	0650 0730	—	—	—	—	—	0745 0825	—
Osaka A	—	—	—	—	1135	—	—	—	—	—	—	—	—	—	—	—	1245	—
Tokyo A	—	1245	—	—	—	—	1210 1205	—	—	1220	—	—	—	—	—	—	—	—

† Local time at New York to read one hour earlier (GMT-5) upto 24th April 1977

A Local time at London to read one hour earlier (GMT) from 23rd October 1977

§ Local time at Paris to read one hour earlier (GMT+1) upto 3rd April 1977 and from 25th Sept. 1977

¶ Local time at Rome to read one hour earlier (GMT+1) upto 22nd May 1977 and from 25th Sept. 1977

‡ Local time at Amsterdam to read one hour earlier (GMT+1) upto 2nd April 1977 and from 25th Sept. 1977

○ Local time at Tehran to read one hour earlier (GMT+3½) from 23rd Sept. 1977

‡ Technical halt

Far East-India-Middle East-USSR-Europe-UK-USA

		AI 303 707	AI 305 707	—	—	—	—	—	AI 309 707	—	AI 311 707	AI 321 707	—	—	—	AI 315 707	AI 301 707	—	
		1							4							6	7		
Tokyo	D	1340	—	—	—	—	—	—	1415	—	—	—	—	—	—	1330	1330	—	
Osaka	D	—	2	1415	—	—	—	—	—	—	5	—	—	—	—	—	—	—	
Hongkong	A	1650	1650	—	—	—	—	—	1725	—	1520	—	—	—	—	1640	1640	—	
	D	1730	1735	—	—	—	—	—	1815	—	1600	—	—	—	—	1730	1720	—	
Bangkok	A	2015	2020	—	—	—	—	—	2100	—	1845	5	—	—	—	2015	2005	—	
	D	2055	2100	—	—	—	—	—	2140	—	1925	2035	—	—	—	2055	2045	—	
Calcutta	A	2145	2150	—	—	—	—	—	—	—	—	—	—	—	—	2145	—	—	
	D	2225	2230	—	—	—	—	—	—	—	2125	2205	—	—	—	2225	—	—	
Delhi	A	—	—	—	—	—	—	—	2359	—	2145	—	—	—	—	—	2305	—	
	D	—	—	—	—	—	—	—	5	—	2225	—	—	—	—	—	2345	—	
									0040										
Bombay	A	2	3	0050	0055	—	—	—	0225	—	6	6	—	—	—	7	1	—	
		AI 501 707	AI 103 747	AI 105 747	AI 505 707	AI 125 707	AI 107 747	AI 117 747	AI 127 707	AI 109 747	AI 119 707	AI 111 747	AI 121 707	AI 131 707	AI 135 747	AI 115 747	AI 155 707	AI 101 747	—
Bombay	D	1	2	3	3	3	4	4	5	5	5	6	6	6	7	7	7	7	—
		0330	0245	0300	0430	0930	0005	0700	0001	0230	2130	0130	0200	0930	0100	0215	0325	2300	—
Delhi	A	0515	—	—	0615	—	0150	—	—	0415	2315	0315	—	—	—	0400	0510	0045	—
	D	0600	—	—	0700	—	0250	—	—	0510	0015	0415	—	—	—	0500	0555	0145	—
Kuwait	A	—	—	—	—	—	—	0815	—	—	0135+	0530	—	—	—	—	—	0300	—
	D	—	—	—	—	—	—	0915	—	—	0220+	0645	—	—	—	—	—	0355	—
Tehran	A	0840+	—	—	0940+	—	—	—	—	—	—	—	—	—	—	—	—	0835	—
	D	0920+	—	—	1020+	—	—	—	—	—	—	—	—	—	—	—	—	0920	—
Cairo	A	—	—	—	—	1205	—	—	0235	—	—	—	—	—	—	1205	—	—	—
	D	—	—	—	—	1250	—	—	0320	—	—	—	—	—	1250	—	—	—	—
Moscow	A	1130	—	—	1230	—	—	—	—	—	—	—	—	—	—	—	—	—	—
	D	1230	—	—	1330	—	—	—	—	—	—	—	—	—	—	—	—	—	—
Rome	A	—	0730	0745	—	—	0715	—	—	—	0630	—	—	—	—	0545	—	—	—
	D	—	0835	0835	—	—	0815	—	—	—	0715	—	—	—	0645	—	—	—	—
Geneva	A	—	—	—	1600	—	—	—	0630	—	—	—	—	—	—	1600	—	—	—
	D	—	—	—	1650	—	—	—	0715	—	—	—	—	—	1650	—	—	—	—
Frankfurt	A	—	—	—	1805	—	0905	—	—	0910	0805	—	—	—	—	—	—	0900	—
	D	—	—	—	—	—	1005	—	—	1005	—	—	—	—	—	—	—	1005	—
Paris	A	—	1025	1025	—	—	—	1415	—	—	—	—	—	—	—	—	—	1245	1040
	D	—	1125	1125	—	—	—	1510	—	—	—	—	—	—	—	—	—	1330	1130
Amsterdam	A	—	—	—	—	—	—	—	—	—	—	—	—	—	—	—	—	—	—
	D	—	—	—	—	—	—	—	—	—	—	—	—	—	—	—	—	—	—
London	A	1415	1130	1130	1515	—	1135	1515	0845	1135	—	1105	0955	1820	0805	1135	1335	1135	—
	D	—	1300	1300	—	—	1300	—	—	1300	—	1300	—	—	—	1300	—	1300	—
New York	A	—	1535	1535	—	—	1535	—	—	1535	—	1535	—	—	—	1535	—	1535	—

† Local time at New York to read one hour earlier (GMT-5) upto 24th April 1977  
 A Local time at London to read one hour earlier (GMT) from 23rd October 1977  
 § Local time at Paris to read one hour earlier (GMT+1) upto 3rd April 1977 and from 25th Sept. 1977  
 ¶ Local time at Rome to read one hour earlier (GMT+1) upto 22nd May 1977 and from 25th Sept. 1977  
 † Local time at Amsterdam to read one hour earlier (GMT+1) upto 2nd April 1977 and from 25th Sept. 1977  
 O Local time at Tehran to read one hour earlier (GMT+3½) from 23rd Sept. 1977  
 † Technical halt

### India-Gulf-Middle East

	AI 801 747	AI 821 707	AI 803 707	AI 813 707	AI 823 707	AI 833 707	AI 853 707	AI 855 707	AI 805 747	AI 825 707	AI 835 707	AI 807 707	AI 817 707	AI 827 707	AI 857 707	AI 867 707	AI 811 707	AI 865 707
	①	①	②	②		②	②	③	③	③	④	④	④	④	④	④	⑥	⑦
Bombay D	0245	0830	0345	1345	②	2015	1915	0715	1030	2000	2130	0545	1030	1930	2030	2200	0830	0700
Delhi A	—	—	—	—	②	—	—	—	—	—	—	—	—	—	—	—	—	—
Delhi D	—	—	—	—	1445	—	—	—	—	—	—	0730	0815	—	—	—	—	—
Muscat A	—	—	0435	—	—	—	—	0805	—	—	—	—	1120	—	—	—	—	0750
Muscat D	—	—	0520	—	—	—	—	—	—	—	—	—	—	—	—	—	—	—
Dubai A	0355	—	—	1455	—	—	—	—	1140	—	2240	1005	—	—	—	—	—	—
Dubai D	—	—	—	—	—	—	—	—	—	—	—	—	—	—	—	—	—	—
Abu Dhabi A	—	0945	—	—	—	2130	—	—	—	—	—	—	—	—	2145	—	0945	—
Abu Dhabi D	—	—	—	—	—	—	—	—	—	—	—	—	—	—	—	—	—	—
Bahrain A	—	—	—	—	—	—	2000	—	—	—	—	—	—	—	—	2245	—	—
Bahrain D	—	—	—	—	—	—	2045	—	—	—	—	—	—	—	—	2330	—	—
Doha A	—	—	—	—	—	—	2120	—	—	—	—	—	—	—	—	⑤	—	—
Doha D	—	—	—	—	—	—	—	—	—	—	—	—	—	—	—	0005	—	—
Dhahran A	—	—	—	—	1600	—	—	—	—	—	—	—	—	2020	—	—	—	—
Dhahran D	—	—	—	—	—	—	—	—	—	—	—	—	—	2110	—	—	—	—
Kuwait A	—	—	0615	—	—	—	—	—	—	—	—	—	—	2205	—	—	—	—
Kuwait D	—	—	0715	—	—	—	—	—	—	—	—	—	—	—	—	—	—	—
Baghdad A	—	—	0830	—	—	—	—	—	—	—	—	—	—	—	—	—	—	—
Jeddah A	—	—	—	—	—	—	—	—	—	2225	—	—	—	—	—	—	—	—

### Middle East-Gulf-India

	AI 810 747	AI 820 707	AI 802 707	AI 862 707	AI 822 707	AI 832 707	AI 852 707	AI 854 707	AI 804 747	AI 824 707	AI 834 707	AI 806 707	AI 816 707	AI 826 707	AI 856 707	AI 866 707	AI 808 707	AI 864 707
Jeddah D	—	—	②	—	—	—	—	—	—	③	—	—	—	—	—	—	—	—
Baghdad D	—	—	0930	—	—	—	—	—	—	2325	—	—	—	—	—	—	—	—
Kuwait A	—	—	—	—	—	—	—	—	—	④	—	—	—	—	—	—	—	—
Kuwait D	—	—	—	—	—	—	—	—	—	0115	—	—	—	④	—	—	—	—
Dhahran A	—	—	—	—	②	—	—	—	—	0200	—	—	—	⑤	—	—	—	—
Dhahran D	—	—	—	—	1700	—	—	—	—	—	—	—	—	0001	—	—	—	—
Bahrain A	—	—	—	—	—	—	②	—	—	—	—	—	—	—	—	④	—	—
Bahrain D	—	—	—	—	—	—	2045	—	—	—	—	—	—	—	—	2330	—	—
Doha A	—	—	—	—	—	—	2120	—	—	—	—	—	—	—	—	⑤	—	—
Doha D	—	—	—	—	—	—	2210	—	—	—	—	—	—	—	—	0005	—	—
Abu Dhabi A	—	①	—	—	—	②	—	—	—	—	—	—	—	—	④	—	⑥	—
Abu Dhabi D	—	1045	—	—	—	2230	—	—	—	—	—	—	—	—	2245	—	1045	—
Dubai D	①	—	—	②	—	—	—	—	③	—	③	④	—	—	—	—	—	—
Dubai D	0545	—	—	1550	—	—	—	—	1315	—	2335	1105	—	—	—	—	—	—
Muscat A	—	—	1300	—	—	—	—	③	—	—	—	—	④	—	—	—	—	⑦
Muscat D	—	—	1345	—	—	—	—	0905	—	—	—	—	1220	—	—	—	—	0855
Delhi A	—	—	—	2030	2305	—	—	1330	—	—	—	—	—	—	—	—	—	—
Delhi D	—	—	—	2115	—	—	—	1415	—	—	—	—	—	—	—	—	—	—
Bombay A	0955	1455	1735	2300	—	0240	0345	1600	1725	0810	0345	1515	1610	0635	0255	0630	1455	1245
Bombay D	—	—	—	—	—	—	—	—	—	—	—	—	1715	—	—	—	—	—
Madras A	—	—	—	—	—	—	—	—	—	—	—	—	1855	—	—	—	—	—

**India-Gulf-Middle East**

(Contd.)

AI 875 707	AI 815 707	AI 885 707	
7	7	7	
1100	1700	1915	D Bombay
—	—	—	A Delhi
—	—	—	D
—	—	—	A Muscat
—	—	—	D
1210	—	—	A Dubai
—	—	—	D
—	—	—	A Abu Dhabi
—	—	—	D
—	1745	—	A Bahrain
—	1830	—	D
—	1905	—	A Doha
—	—	—	D
—	—	2005	A Dhahran
—	—	2055	D
—	—	2150	A Kuwait
—	—	—	D
—	—	—	A Baghdad
—	—	—	D
—	—	—	A Jeddah

AI 874 707	AI 812 707	AI 884 707	
—	—	—	D Jeddah
—	—	—	D Baghdad
—	—	7	A Kuwait
—	—	2250	D
—	—	2345	A Dhahran
—	—	1	D
—	7	0030	A Bahrain
—	1830	—	D
—	1905	—	A Doha
—	1955	—	D
—	—	—	A Abu Dhabi
—	—	—	D
7	—	—	D Dubai
1305	—	—	
—	—	—	A Muscat
—	—	—	D
—	—	—	A Delhi
—	—	—	D
1715	1	0620	A Bombay
—	—	—	D Bombay
—	—	—	A Madras

**India-Africa**

	AI 205 707	AI 209 707	AI 215 707
Bombay	D 0330	3	5
Aden	A —	1440	7
	D —	1525	—
Addis Ababa	A —	1650	—
	D —	1735	—
Nairobi	A 0635	1920	1835
	D —	—	1920
Lagos	A —	—	2210
	D —	—	2300
Accra	A —	—	2255

**Africa-India**

	AI 204 707	AI 208 707	AI 216 707
Accra	D —	—	1
Lagos	A —	—	1825
	D —	—	1915
Nairobi	A 3	5	2
	D 0815	2050	0215
			0300
Addis Ababa	A 1000	—	—
	D 1040	—	—
Aden	A 1205	—	—
	D 1245	—	—
Bombay	A 1915	6	1115
		0505	

**India-Mauritius**

	AI/MK 701 707	AI/MK 709 707	
Bombay	D 1	5	0500
Seychelles	A 1240	—	—
	D 1335	—	—
Mauritius	A 1600	0920	—

**Mauritius-India**

	AI/MK 716 707	AI/MK 708 707	
Mauritius	D 1	5	1900
Seychelles	A —	1305	—
	D 2	1400	—
Bombay	A 0225	1950	—

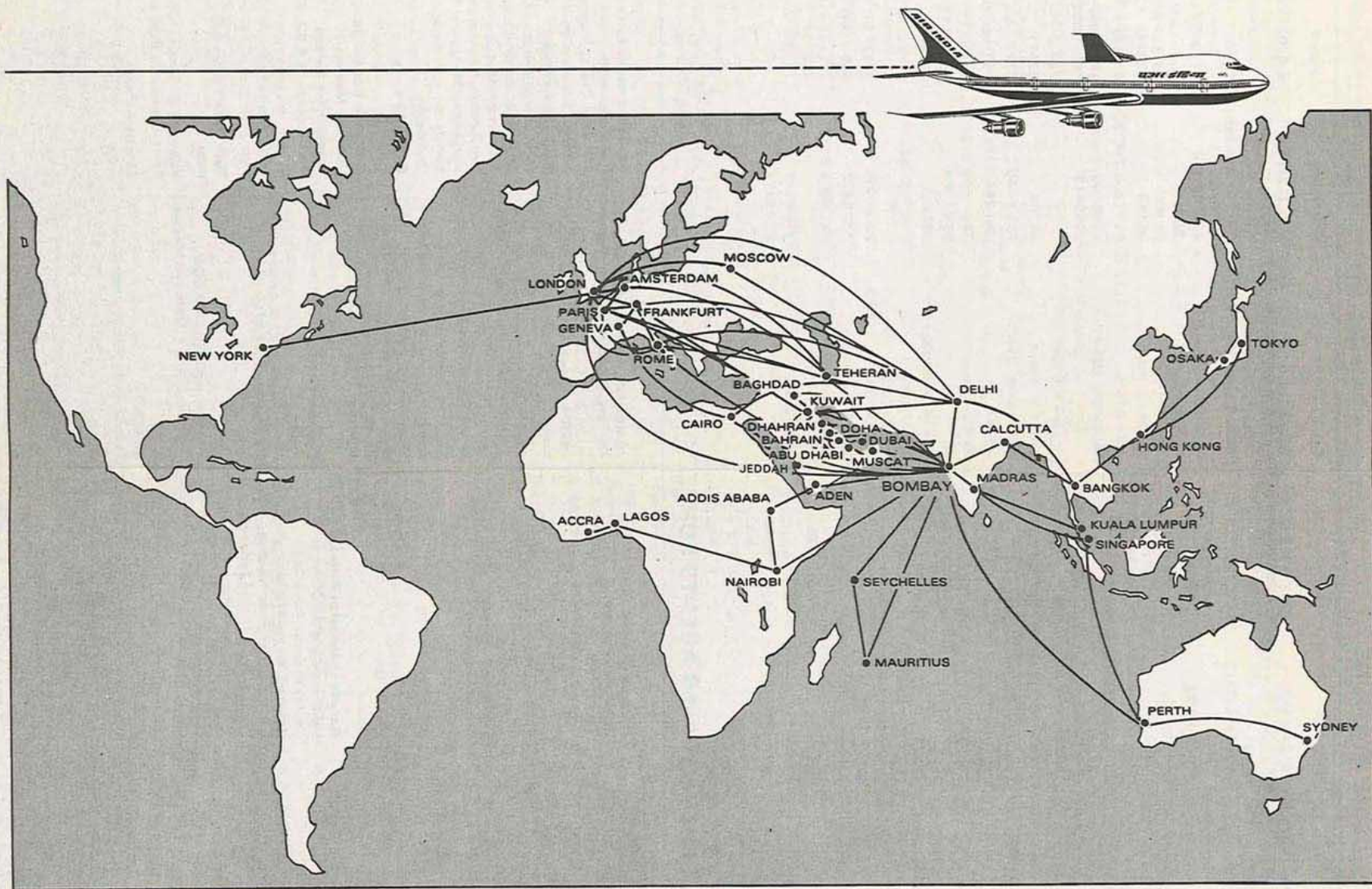
**Freighter Services**

	AI 191 707	AI 197 707		AI 396 707
Bombay	D 1	4	Bombay	D 5
	0105	0145		1600
Dubai	A —	0255	Madras	A 1740
	D —	0420		D 1840
Cairo	A 0340	—		
	D 0450	—		
Frankfurt	A 0810	—	Bangkok	A 2320
	D 0940	—		D 6
Paris	A —	0930		0001 †
	D —	1040		
London	A 1110	1045	Tokyo	A 0900

**Freighter Services**

	AI 192 707	AI 196 707		AI 391 707
London	D 1	4	Tokyo	D 7
	1530	1505		0855
Paris	A 1735	—	Bangkok	A 1410
	D 1850	—		D 1455 †
Frankfurt	A —	1630	Calcutta	A 1545
	D —	1805		D 1700
Rome	A —	2050		
	D —	2210		
Cairo	A —	5	Bombay	A 1925
	D —	0110		
		0215		
Dubai	A 2	—		
	D 0325	—		
	D 0435	—		
Bombay	A 0845	1130		

† Technical halt



**AIR-INDIA** ROUTE MAP

## Air-India/Indian Airlines Domestic Services. Direct Flights Between Bombay/Delhi/Calcutta/Madras.

TABLE NO. 1

FLT NO	AI 107	AI 111	AI 115	AI 109	AI 155	AI 501	AI 505	AI 402	AI 807	AI 116	IC 175	IC 439	IC 181	IC 401	AI 408	IC 185	AI 316	AI 406	IC 171	IC 173	AI 132	IC 265	IC 274	AI 806
AIR CRAFT	747	747	747	747	707	707	707	707	707	707	737	737	A3B	A3B	707	CVL	707	747	A3B	A3B	707	737	A3B	707
DAY OF OPERATION	4	6	7	5	7	1	3	3	4	2	D	13.5.6	D	D	6	D	5	5	123 467	5	1	D	D	4
Bombay	D 0005	0130	0215	0230	0325	0330	0430	0500	0545	0600	0615		0640		0645	0920	1245	1300	1300	1410	1430		1700	1715
Delhi	A 0150	0315	0400	0415	0510	0515	0615		0730	0745			0825			1115					1615			
Calcutta	A											0845		0640			1510						1915	
Madras	A							0640				0855			0825			1440	1435	1545		1750		1855
FLT NO	AI 306	AI 310	IC 183	AI 308	AI 304	AI 302	AI 312	IC 264	IC 406	AI 119	AI 101													
AIR CRAFT	707	707	A3B	707	707	707	707	737	737	707	747													
DAY OF OPERATION	5	7	D	6	4	3	1	D	D	5	7													
Bombay	D 1730	1730	1815	1815	1815	1825	1830		2025	2130	2300													
Delhi	A 1915	1915	2000				2015		2210	2315	0045													
Calcutta	A			2040	2040	2050		2200																
Madras	A																							
FLT NO	AI 105	AI 110	AI 405	AI 309	AI 118	AI 104	AI 106	AI 108	IC 263	AI 120	AI 130	IC 182	IC 273	AI 516	AI 122	AI 504	AI 150	AI 124	AI 854	IC 186	IC 172	IC 174	IC 405	IC 440
AIR CRAFT	707	747	747	707	707	747	747	747	737	707	707	A3B	A3B	707	707	707	707	707	707	CVL	A3B	A3B	737	737
DAY OF OPERATION	3	7	3	5	6	4	5	6	D	7	7	D	D	2	1	4	7	4	3	D	123 467	5	D	1.3.5.6
Madras	D		0015																		1535	1645		1830
Calcutta	A								0600				0935											
Delhi	A								0800															2105
Bombay	A 0001	0010		0040	0200	0210	0340	0545		0620	0730	0925		0945	0950	1020	1300	1400	1415	1540			1800	
	A 0145	0155	0155	0225	0345	0355	0525	0730		0805	0915	1110	1200	1130	1135	1205	1445	1545	1600	1735	1715	1825	1945	
FLT NO	IC 266	AI 109	IC 176	IC 402	IC 184	AI 425	AI 407	AI 862	AI 321	AI 315	AI 303	AI 311	AI 305	AI 103	AI 301									
AIR CRAFT	737	707	737	A3B	A3B	707	707	707	707	707	707	707	707	707	707									
DAY OF OPERATION	D	4		D	D	6	3	2	5	6	1	5	2	1	7									
Madras	D 1915	2000				2105	2115																	
Calcutta	A 2120								2205	2225	2225		2230											
Delhi	A			2220								2225		2230	2345									
Bombay	A	2140	2230		2245	2245	2255	2300	0030	0050	0050	0010	0055	0015	0130									

APRIL 1977

M	T	W	T	F	S	S
				1	2	3
4	5	6	7	8	9	10
11	12	13	14	15	16	17
18	19	20	21	22	23	24
25	26	27	28	29	30	

MAY 1977

M	T	W	T	F	S	S
					1	
2	3	4	5	6	7	8
9	10	11	12	13	14	15
16	17	18	19	20	21	22
23	24	25	26	27	28	29
30	31					

JUNE 1977

M	T	W	T	F	S	S
			1	2	3	4
5	6	7	8	9	10	11
12	13	14	15	16	17	18
19	20	21	22	23	24	25
26	27	28	29	30		

JULY 1977

M	T	W	T	F	S	S
				1	2	3
4	5	6	7	8	9	10
11	12	13	14	15	16	17
18	19	20	21	22	23	24
25	26	27	28	29	30	31

AUGUST 1977

M	T	W	T	F	S	S
	1	2	3	4	5	6
7	8	9	10	11	12	13
14	15	16	17	18	19	20
21	22	23	24	25	26	27
28	29	30	31			

SEPTEMBER 1977

M	T	W	T	F	S	S
			1	2	3	4
5	6	7	8	9	10	11
12	13	14	15	16	17	18
19	20	21	22	23	24	25
26	27	28	29	30		

OCTOBER 1977

M	T	W	T	F	S	S
				1	2	
3	4	5	6	7	8	9
10	11	12	13	14	15	16
17	18	19	20	21	22	23
24	25	26	27	28	29	30

### Connections over Bombay between Indian Airlines' flights from South India and Air India's flights to the Gulf

TABLE NO. 2

FLT NO. AIR-CRAFT	IC 162 AO	—	—	—	—	IC 166 AO	—	—	—	—	—	—	—
Day of Operation	D					D							
Cochin	D	1325	—	—	—	1715	—	—	—	—	—	—	—
Mangalore	A	1440	—	—	—	—	—	—	—	—	—	—	—
	D	1500	—	—	—	—	—	—	—	—	—	—	—
Bombay	A	1710	—	—	—	2025	—	—	—	—	—	—	—
			↓	↓	↓	↓	↓	↓	↓	↓	↓	↓	↓
FLT NO. AIR-CRAFT	AI 853 707	AI 885 707	AI 827 707	AI 825 707	AI 857 707	AI 835 707	AI 867 707	—	—	—	—	—	—
Day of Operation	2	7	4	3	4	3	4						
Bombay	D	1915	1915	1930	2000	2030	2130	2200	—	—	—	—	—
Dubai	A	—	—	—	—	—	2240	—	—	—	—	—	—
	D	—	—	—	—	—	—	—	—	—	—	—	—
Abu Dhabi	A	—	—	—	—	2145	—	—	—	—	—	—	—
Bahrain	A	2000	—	—	—	—	2245	—	—	—	—	—	—
	D	2045	—	—	—	—	2330	—	—	—	—	—	—
Doha	A	2120	—	—	—	—	5 0005	—	—	—	—	—	—
Dhahran	A	—	2005	2020	—	—	—	—	—	—	—	—	—
	D	—	2055	2110	—	—	—	—	—	—	—	—	—
Kuwait	A	—	2150	2205	—	—	—	—	—	—	—	—	—
Jeddah	A	—	—	—	2225	—	—	—	—	—	—	—	—

**Connections over Bombay between Air India's flights from the Gulf and  
Indian Airlines' flights to South India**

**TABLE NO. 3**

Flt. No. Aircraft	AI 866 707	AI 826 707	AI 824 707	AI 810 747	—	—	—
Day of Operation			3				
Jeddah D	—	—	2325	—	—	—	—
Kuwait A	—	4	0115	—	—	—	—
D	—	2305	0200	—	—	—	—
Dhahran A	—	5	0001	—	—	—	—
D	—	0045	—	—	—	—	—
Bahrain A	4	—	—	—	—	—	—
D	2330	—	—	—	—	—	—
Doha A	5	—	—	—	—	—	—
D	0005	—	—	—	—	—	—
D	0055	—	—	—	—	—	—
Dubai D	—	—	—	7	0545	—	—
Bombay A	0630	0635	0810	0955	—	—	—
	↓	↓	↓	↓			
Flt. No. Aircraft	—	IC 161 AO	—	IC 165 AO	—	—	—
Day of Operation		D		D			
Bombay D	—	0910	—	1305	—	—	—
Mangalore A	—	1120	—	1515	—	—	—
D	—	1145	—	1535	—	—	—
Cochin A	—	1300	—	1650	—	—	—

**AIR-INDIA**

*Your  
friend  
in  
140 cities*



**Indian Airlines' Flights from Bombay**  
(For direct flights to Delhi, Calcutta and Madras see Table No. 1)

TABLE NO. 4 A.

FLT. No. AIRCRAFT	IC 145 AO	IC 115 AO	IC 103 CVL	IC 141 AO	IC 147 AO	IC 131 CVL	IC 137 AO	IC 139 AO	IC 135 AO	IC 149 AO	—
DAY OF OPERATION	D	D	D	D	D	2.7.	2467	135	D	D	—
Bombay	D 0600	0605	0600	0710	0900	1020	1310	1310	1520	1740	—
Baroda	A —	—	—	0825 IC-142 0850	—	—	—	—	—	—	—
Bhavnagar	A D 0705 IC-146 0730	—	—	—	—	—	—	—	1625 IC-136 1655	—	—
Rajkot	A D —	0730 IC-116 0800	—	—	—	—	—	—	—	—	—
Keshod	A D —	—	—	—	—	—	—	1425 IC-140 1450	—	—	—
Porbunder	A D —	—	—	—	—	—	1435 IC-138 1500	—	—	—	—
Keshod	A D —	—	—	—	—	—	—	—	—	—	—
Jamnagar	A D —	—	—	—	1040 1105	—	—	—	1920 IC-150 1945	—	—
Bhuj	A D —	—	—	—	1135 IC-148 1200	—	—	—	—	—	—
Ahmedabad	A D —	—	0700 IC-104 0740	—	—	—	—	—	—	—	—
Karachi	A D —	—	—	—	—	1145 IC-132 1245	—	—	—	—	—
Jamnagar	A D —	—	—	—	1230 1255	—	—	—	—	—	—
Delhi	A —	—	—	—	—	—	—	—	—	—	—
Bombay	A 0835	0925	0840	1005	1435	1500	1625	1600	1800	2125	—

TABLE NO. 4 C

FLT. NO. AIRCRAFT	IC 101 AO	IC 155 AO	IC 163 737	—	—
DAY OF OPERATION	D	D	D	—	—
Bombay	D 0645	1505	1650	—	—
Pune	A 0720 IC-102 0745	—	—	—	—
Belgaum	A —	1625	—	—	—
	D —	IC-156 1650	—	—	—
Dabolim (Goa)	A —	—	1745 IC-164 1825	—	—
D —	—	—	—	—	—
Bombay	A 0820	1810	1915	—	—

TABLE NO. 4 B

FLT. NO. AIRCRAFT	IC 127 AO	—	—	—	IC- 161 AO	IC- 159 AO	IC 167 737	IC 105 A3B	IC 165 AO	IC 524 737	IC 119 CVL
DAY OF OPERATION	D	—	—	—	D	D	D	D	D	D	D
Bombay	D 0850	—	—	—	0910	1000	1130	1210	1305	1540	1730
Dabolim (Goa)	A —	—	—	—	—	—	—	—	—	1605 1705	—
Hyderabad	A 1100 IC-561 1130	—	—	—	—	—	—	—	—	1850 IC-120 1930	—
Bangalore	A D —	—	—	—	—	—	—	1335 IC-106 1435	—	1805 IC-404 1845	—
Mangalore	A D —	—	—	—	1120 1145	1210 IC-160 1240	—	1515	1535	—	—
Trivandrum	A D —	—	—	—	—	—	1325 IC-168 1415	—	—	—	—
Cochin	A D —	—	—	—	1300 IC-162 1325	—	—	1650 IC-166 1715	—	—	—
Mangalore	A D —	—	—	—	1440 1500	—	—	—	—	—	—
Vijaywada	A 1230 D 1250	—	—	—	—	—	—	—	—	—	—
Vishakha- patnam	A 1350 IC-562 D 1425	—	—	—	—	—	—	—	—	—	—
Vijaywada	A 1530 D 1550	—	—	—	—	—	—	—	—	—	—
Hyderabad	A 1655 D —	—	—	—	—	—	—	—	—	1940 2010 2205	—
Delhi	A —	—	—	—	—	—	—	—	—	—	—
Bombay	A —	—	—	—	1710	1450	1610	1600	2025	—	2050

TABLE NO. 4 D

FLT. NO. AIRCRAFT	IC 492 737	IC 460 AO	—	IC 123 AO	IC 129 AO
DAY OF OPERATION	D	D	—	D	D
Bombay	D 0650	1040	—	1315	1710
Ahmedabad	A —	—	—	1440 1505	—
Aurangabad	A 0730 D 0800	—	—	—	—
Udaipur	A 0905 D 0935	—	—	1550 1610	—
Jodhpur	A — D —	—	—	1655 1715	—
Jaipur	A 1020 D 1050	—	—	1815 1835	—
Indore	A — D —	1230 1300	—	—	—
Bhopal	A — D —	1340 1400	—	—	—
Gwalior	A — D —	1510 1535	—	—	—
Nagpur	A — D —	—	—	—	1915 IC-130 1945
Delhi	A 1125	1640	—	1930	2150

**Indian Airlines' Flights from Delhi**  
**.(For direct flights to Bombay, Calcutta and Madras see Table No. 1)**

TABLE NO. 5 A

FLT. NO.	IC 421	—	—	IC 427	IC 185	IC 423	IC 425
AIRCRAFT	F-7	—	—	737	CVL	737	737
DAY OF OPERATION	D	—	—	1367	D	D	D
Delhi	D 0615	—	—	1010	1145	1240	1440
Chandigarh	A 0715	—	—	—	—	—	—
D	0745	—	—	—	—	—	—
Amritsar	A —	—	—	—	—	1330	—
D	—	—	—	—	—	1400	—
Jammu	A 0900	—	—	—	—	—	—
D	0930	—	—	—	—	—	—
Srinagar	A 1025	—	—	1120	1305	1450	1550
D	IC-422 1055	—	—	IC-428 1200	IC-186 1345	IC-424 1530	IC-426 1630
Jammu	A 1150	—	—	—	—	—	—
D	1210	—	—	—	—	—	—
Srinagar	A —	—	—	—	—	—	—
D	—	—	—	—	—	—	—
Jammu	A —	—	—	—	—	—	—
D	—	—	—	—	—	—	—
Chandigarh	A 1325	—	—	—	—	—	—
D	1345	—	—	—	—	—	—
Amritsar	A —	—	—	—	—	1620	—
D	—	—	—	—	—	1650	—
Delhi	A 1445	—	—	1310	1505	1740	1740

TABLE NO. 5 D

FLT. NO.	IC 407	IC 409	IC 411	IC 411	IC 411	IC 413	IC 481
AIRCRAFT	737	737	F-7	F-7	F-7	737	AO
DAY OF OPERATION	D	D	2.4.	6.7.	13.5.	2.4.5.	D
Delhi	D 0600	0650	0655	0655	0655	1010	1745
Agra	A 0630	—	—	—	—	—	1830
D	0700	—	—	—	—	—	1850
Jaipur	A —	—	—	—	—	—	1935
D	—	—	—	—	—	—	IC-482 2005
Khajuraho	A 0740	—	—	—	—	—	—
D	0810	—	—	—	—	—	—
Kanpur	A —	—	—	0825	0825	—	—
D	—	—	—	0850	0850	—	—
Gorakhpur	A —	—	—	—	0955	—	—
D	—	—	—	—	1015	—	—
Varanasi	A 0850	—	—	0945	—	—	—
D	IC-252 0930	—	—	1005	—	—	—
Kathmandu	A 1025	—	—	—	—	1150	—
D	IC-251 1105	—	—	—	—	IC-414 1230	—
Lucknow	A —	0745	0825	—	—	—	—
D	—	0815	0850	—	—	—	—
Patna	A —	0905	—	—	—	—	—
D	—	0935	—	—	—	—	—
Ranchi	A —	1015	—	—	—	—	—
D	—	1045	—	—	—	—	—
Varanasi	A 1140	—	0945	—	—	—	—
D	IC-408 1220	—	1005	—	—	—	—
Khajuraho	A 1300	—	—	—	—	—	—
D	1330	—	—	—	—	—	—
Agra	A 1410	—	—	—	—	—	2050
D	1440	—	—	—	—	—	2110
Calcutta	A —	1130	1210	1210	1220	—	—
Delhi	A 1510	—	—	—	—	1350	2155

\*From 1-5-77 to 30-9-77.

TABLE NO. 5 B

FLT. NO.	IC 451	IC 455	IC 431	IC 441
AIRCRAFT	737	737	F-7	737
DAY OF OPERATION	2.3.5.	4.	1.3.	6.
Delhi	D 0700	0700	1530	1530
Amritsar	A —	0750	—	—
D	—	IC-453 0850	—	—
Kabul	A 0805	0930	—	—
D	IC-452 0905	IC-454 1030	—	—
Lahore	A —	—	1630	—
D	—	—	IC-432 1715	—
Karachi	A —	—	—	1645
D	—	—	—	IC-442 1745
Amritsar	A —	1310	—	—
D	—	IC-456 1410	—	—
Delhi	A 1210	1500	1915	2000

TABLE NO. 5 E

FLT. NO.	IC 491	IC 124	IC 461	—
AIRCRAFT	737	AO	737	—
DAY OF OPERATION	D	D	D	—
Delhi	D 0610	0625	1600	—
Jaipur	A 0645	0720	—	—
D	0715	0745	—	—
Jodhpur	A —	0845	—	—
D	—	0905	—	—
Udaipur	A 0800	0950	—	—
D	0830	1010	—	—
Ahmedabad	A —	1055	1715	—
D	—	1115	IC-462 1750	—
Aurangabad	A 0935	—	—	—
D	1005	—	—	—
Jodhpur	A —	—	—	—
D	—	—	—	—
Jaipur	A —	—	—	—
D	—	—	—	—
Bombay	A 1045	1245	—	—
Delhi	A —	—	1905	—

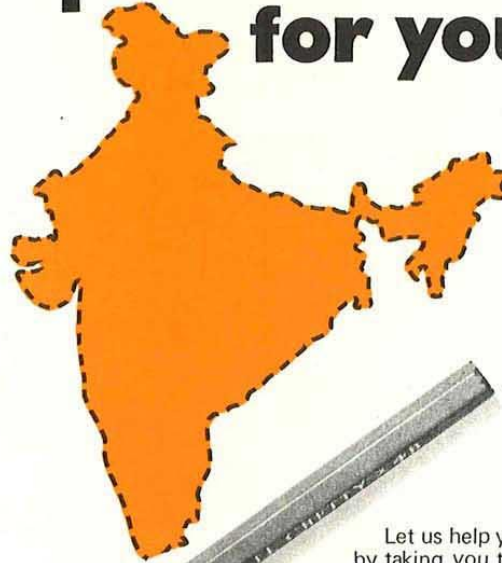
TABLE NO. 5 C

FLT. NO.	IC 403	IC 540
AIRCRAFT	737	737
DAY OF OPERATION	D	D
Delhi	D 0840	1845
Hyderabad	A 1035	2040
D	1105	2110
Bangalore	A 1200	—
D	IC-523 1240	—
Dabolim	A 1340	—
D	1410	—
Madras	A —	2210
Bombay	A 1500	—

TABLE NO. 5 F

FLT. NO.	IC 439	IC 459
AIRCRAFT	737	AO
DAY OF OPERATION	2.4.7.	D
Delhi	D 0620	0700
Gwalior	A —	0805
D	—	0830
Bhopal	A —	0940
D	—	1000
Indore	A —	1040
D	—	1100
Nagpur	A 0745	—
D	0815	—
Madras	A 0940	—
Bombay	A —	1240

# Let us outline an inexpensive itinerary for you.



Let us help you discover India  
by taking you to the right places  
at the right time.

There's so much to see and do in India.  
In our big, bustling cities. In our far-flung  
tourist spots, game reserves, bird sanctuaries.

There's so much to choose from.

The mountain slopes of the North. Silver sands by the clear blue  
waters on the other three sides, for a relaxing holiday.

India is big. Bountiful. A colourful feast for the eyes.

A new experience in short.

Indian Airlines bring all this within easy reach. Air fare for a  
fourteen day trip around here costs only U.S. \$ 200 under our  
'Discover India' scheme.

Make it 21 days for a mere U.S. \$ 75 extra.

IA-3928

See India with   
Indian Airlines