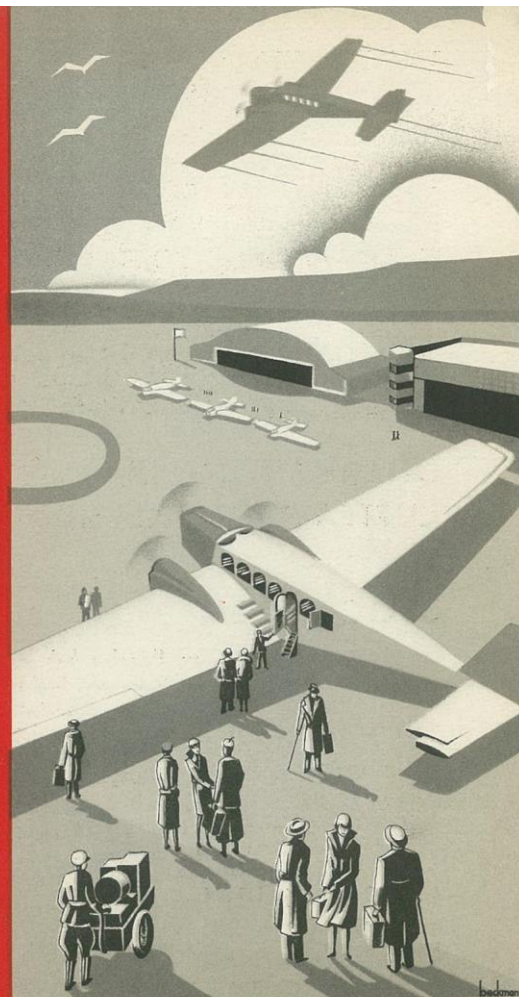


**POST MED FLYG
FRÅN SVERIGE**

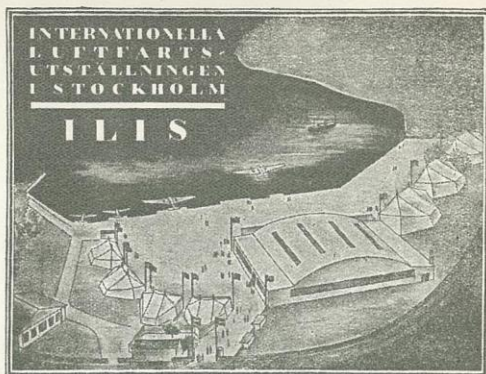


1931



A.B. AEROTRANSPORT





INTERNATIONELLA
LUFTFARTS-
UTSTÄLLNINGEN
I STOCKHOLM

ILIS

INTERNATIONELLA LUFTFARTSUTSTÄLLNINGEN I STOCKHOLM

av flygplan och motorer,
flyginstrument, flyghamnsen-
läggningar, flygteknisk och
flyghistorisk materiel m. m.

Å speciella flygdagar komma
flygtävlingar och uppvisningar
att hållas med utgångspunkt
från utställningen.

15—31 maj 1931

ILIS

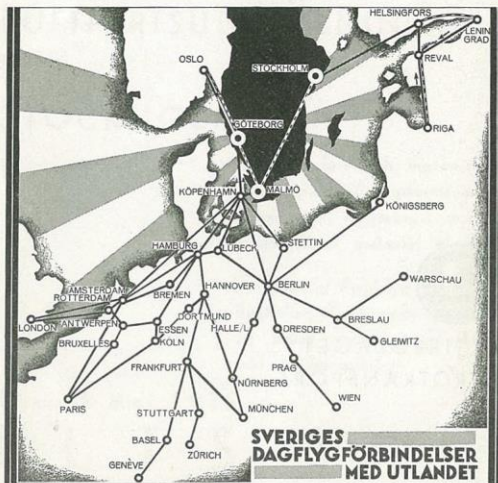
FLYGTRAFIKEN 1931



AKTIEBOLAGET
AEROTRANSPORT

INNEHÅLLSFÖRTECKNING

	Sid.
Flygtrafiken 1931	3
Klara till start	6
Rund- och extraflygningar	8
Nattposttrafik	9
Luftfrakt	11
Luftpost	14
Tidtabeller	16
Bussförbindelser	20
Tariffer	21
Bookningscentraler	24



FLYGTRAFIKEN 1931

Med år 1931 påbörjar A.-B. Aerotransport sitt åttonde verksamhetsår. Sedan bolagets start har luftfarten gått snabbt framåt, och flygplanet har såsom kommunikationsmedel tillerkänts stor betydelse.

Sverige har nu året runt flygförbindelser med kontinenten, vilka utvidgas och förtätas, och tiden är snart inne för en förlängning av dessa flygförbindelser fram till Göteborg, Oslo och Stockholm samt vidare norrut.

Ett bevis för det ökade intresset för luftfarten är även den internationella luftfartsutställningen i Stockholm »LLIS», som avhålls under året. Någon internationell luftfartsutställning har icke hållits i Sverige sedan år 1923. Göteborgs-utställningen gav på sin tid impulsen till svensk trafikflygning, och det är att hoppas, att ävenledes flygutställningen i Stockholm kommer att bringa luftfarten ett stort steg framåt.

Redan den 16 mars öppnas trafiken på Scandinavian Air Expresslinjen, och pågår till och med den 31 oktober. Ännu finnas sålunda icke dagflygförbindelser från Sverige fram till London och Paris året runt, men tidsperioden för trafikens upprätthållande har utvidgats och kommer inom några år att övergå till helårstrafik.

Scandinavian Air Express Super är namnet på en expresslinje Malmö—Köpenhamn—Amsterdam—Paris/London, som i år trafikeras för första gången.

Malmö kommer i år att gästas av ett nytt utländskt flygbolag, nämligen Soc. An. Belge d'Exploitation de la Navigation Aérienne, SABENA, som tillsammans med Lignes Farman skall trafikera linjerna Paris—Köln—Essen—Hamburg—Malmö och Bryssel—Antwerpen—Essen—Hamburg—Malmö.

Donau-expressen, som förbinder Skandinavien med Mellan- och Sydeuropa, trafikeras av Lufthansa och Det Danske Luftfartselskab från den 1 maj till och med den 30 september.

Lokalförbindelsen Malmö—Köpenhamn—Hamburg är såsom under tidigare år väl tillgodosedd med ett flertal turer såväl på morgonen som på eftermiddagen. Över Hamburg gå förbindelserna till Sydtyskland och Schweiz. Dessa förbindelser hava i år ytterligare förbättrats, så att ankomsttiderna till München, Basel, Zürich och Genève kunnat framflyttas med någon timme.

Stockholm—Helsingforslinjen trafikeras under sex månader från den 1 maj med tremotoriga flygplan.

De tyska sjöflygförbindelserna på Skandinavien inskränka sig till flyglinjen Oslo—Göteborg—Köpenhamn—Lübeck—Berlin/Hamburg, som trafikeras från den 16 maj till och med den 12 september.

Nattposttrafiken från Helsingfors, Stockholm, Oslo, Göteborg och Köpenhamn till kontinenten påbörjas den 1 juni, och arbetet på linjernas utvidgande till helårstrafik pågår alltjämt med samma intensitet.

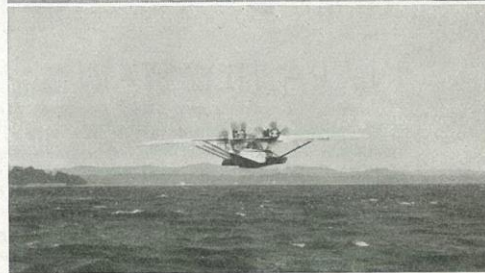
Biljettpriserna på samtliga flyglinjer äro ingalunda så höga som många föreställa sig. *Biljettpriset för en flygning understiger avsevärt priset för en I klass järnvägsresa å samma sträckning*, och om hänsyn tages till tidsbesparingen och densamma omräknas i pengar, blir flygfärden *billigare än en II klass järnvägsresa*.

Den olycksfallsrisk, som givetvis förefinnes vid varje kommunikationsmedel, här vid trafikflygningen betydligt övervärderats i det allmänna medvetandet. En välskött trafikflygning, i motsats givetvis till konst-, prov- och militärflygning, innebär icke större risk än automobiltrafik.

Passagerarna anlända till Bulltofta flygfält med de svenska flygplanen



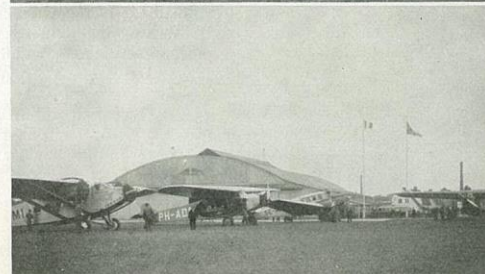
En Dornier-flygbåt startar på Göteborgsrouten



Belgierna flyga Malmö—Bryssel med 3-motoriga Fokkermaskiner



Franska, holländska, svenska och danska flygplan på Bulltofta aerodromen





KLARA TILL START...

Flygplanen starta alltid direkt mot vinden och höja sig nästan omärkligt efter några hundra meter. De är stabila, och passagerarna kunna fritt röra sig i kabinen under flygfärden. Vid en sväng lutar maskinen, men ligger dock fortfarande fullt säkert i luften, och man kan lugnt sitta kvar på sin plats i upprätt ställning. Svindele förekommer ej vid flygning, då någon förbindelse med marken ej finnes. Då flygplanen är så konstruerade, att de kunna »glida» på vingarna med stoppade motorer cirka 800 m. horisontalt för varje 100 m. höjd, som förloras, finnas inga skäl till oro, om motorerna sakta av, vare sig det är under vägen eller när landning skall ske. De två- och tremotoriga flygplanen kunna även fortsätta sin resa, om någon av motorerna helt stoppar.

Flygarna stå under hela flygfärden genom radio i förbindelse med flygstationerna, från vilka rapporter om väderlekssituationen med korta mellanrum mottagas. Alla förare ha stränga order att ej taga några risker, och mottot »Säkerheten främst» har varit och skall alltid bli den ledande principen för A.-B. Aerotransports trafik.

Moderna radiopejlingsstationer och instrumentutrustningar, skickliga flygplanförare, mekaniker och radiotelegrafister jämte markorganisation och väderlektjänst borga för att Scandinavian Air Express' flygplan hålla tabelltiderna.

Någon särskild klädsel för flygpassageraren är ej nödvändig, då kabinerna är väl tillslutna, och när så erfordras uppvärmda. Samtliga Scandinavian Air Express'

maskiner är försedda med toaletterum och passagerarsalongerna är synnerligen bekvämt inredda.

Under flygning få inga föremål av något slag utkastas från maskinen; förutom att det medför fara, är det i lag förbjudet. Det är ävenledes förbjudet att i flygplan använda fotografiapparat.

BAGAGE. Varje passagerare får kostnadsfritt medföra 15 kg. bagage. För överstigande kg. utgår särskild avgift. Medtages mer än 30 kg. bagage, skall detta anmälas vid biljettbeställningen. Bagagets storlek får ej överstiga 100×50×50 cm.

MÅLTIDER. Restauration finnes å samtliga flygstationer och flyghamnar. Passagerare, vilka flyga från Malmö, intaga dock bäst första frukost på järnvägsrestauranten i Malmö centralstation (se tredje omslagssidan). För flygresenärer till Paris och London rekommenderas lunchen å flygrestauranten i Amsterdam till fl. 2.50 (soppa, köttträtt, grönsaker och dessert).

LEVANDE DJUR kunna få medtagas efter inhämtande av särskilt tillstånd från bolaget.

TULLVISITATION av bagage sker å flygstationerna. Passagerare, som ej begagna flygbolagens bussar, uppmanas för medhinnande av tullvisitation och passkontroll infinna sig 20 min. före flygplanets avgång.

PASS. Endast till följande länder behöves vid denna broschyrs utgivande visum:

Balkanländerna, Baltiska länderna, Polen, Ryssland och Ungern.

Svenska undersåtar kunna utan pass uppehålla sig i Danmark i 14 dagar.

Mot lösande av s. k. resekort, som endast utställes av postverket, kunna svenska undersåtar uppehålla sig i Danmark, Norge och Finland under en tid av 6 månader.



Interiör av ett av Aerotransports 3-motoriga flygplan

FLYGKARTOR över sträckorna kunna inköpas å flygstationerna.

För de, som så önska, ställes sjösjukemedlet »Tallasan» gratis till förfogande på de svenska flygstationerna.

Upplysningar om flygtrafiken lämnas av samtliga resebyråer och Aero transports kontor.

RUND- OCH EXTRAFLYGNINGAR

För brådskande affärsresor eller för turistflygningar till svenska eller utländska orter har Aero transport flygplan till förfogande. För sådana extraflygningar tillämpas i vanliga fall nedanstående tariffer:

För en-motoriga flygplan med plats för 4 passagerare (Junkers F. 13) kr. 1.50 per km.

För tre-motoriga flygplan med plats för 9 passagerare (Junkers G. 24) kr. 3.— per km.

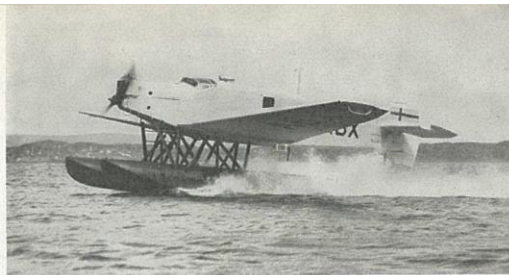
Ovanstående kilometertariff beräknas vid varje flygning för fram- och återfärd, oavsett antalet passagerare. Landningar företagas endast å platser godkända av Aero transport.

Avgiften för deltagare i rundflygningar i Stockholm och Malmö är kr. 12.— per person och tur.

Korporationer, föreningar, statliga verk och industrier kunna om anmälan om deltagande i rundflygningar göras till bolaget få flyga för kr. 10.— per person och tur, om samtidigt minst 15 personer anmälas.

I Stockholm företages varje dag mellan kl. 17,00—19,00 samt sön- och helgdagar mellan kl. 14,00—16,00 rundflygningar under tiden 15 maj—1 september, varvid passa-

Stockholm, Nybroviken och Strandvägen



Ett av Aero transports postflygplan

gerare garanteras få flyga 20 minuter efter anmälan å flygstationen, såvida ej köbildning uppstår eller flygningarna av tekniska orsaker måste uppskjutas. Även vid andra tider företages flygning om 4 personer medfölja per tur.

FÖRBINDELSER MED FLYGSTATIONEN VID LINDAR- ÅNGEN.

Busslinje 52 F till Frihamnen, därifrån promenad omkring 5 minuter. Droskbil från Nybroplan c:a 5 minuter. Vid flyghamnen finnes särskild restaurant med utsikt över själva flyghamnen.

NATTPOSTTRAFIK

Flygtrafikens styrka är dess snabbhet. Den hastighet i trafiken, som flygningen skänker, kommer emellertid först till sin fulla rätt och når sin största betydelse på längre distanser. För de nordiska länderna med deras läge i Europas periferi måste det ha ett mycket stort både ekonomiskt och kulturellt värde att komma närmare de europeiska handelscentra. Den dagflygtrafik, som alltsedan år 1925 under sommarhalvåret förbundet Malmö och Köpenhamn med London, Paris, Berlin och Wien, har därför varit och är alltjämt av den största betydelse. Vid införandet av nattflygtrafik öppnas emellertid än större möjligheter att nedbringa tiden för resor och posttransporter. För orter på 24 å 48 timmars järnvägsavstånd nedbringas då transporttiden från 1 resp. 2 arbetsdagar till 1 natt. Svar på ett brev till London från Helsingfors, Oslo, Stockholm eller Köpenhamn kommer

att kunna ingå efter blott en dags förlopp mot nu efter omkring 5 dagar.

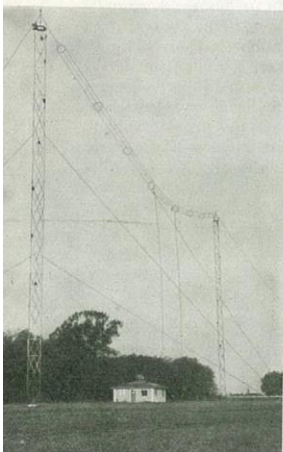
Nattflygningen kommer med andra ord att innebära, att briefbefordringstiden från exempelvis Stockholm till London, Paris och Berlin icke blir större än nu mellan Stockholm och Malmö. Nattflygtrafiken ger sålunda dubbelt så stor tidsvinst som dagflygningen. Igångsatta försök med nattflygningar från de nordiska länderna till London och Paris under åren 1928—1930 ha visat, att dessa kalkyler ingalunda äro en utopi, utan att det tvärtom torde bli möjligt att inom en nära framtid genomföra nattflygning året runt.

Fyrbelysta nattflygleder planeras och äro under utbyggnad; nattpostflygplan med en marschhastighet av 200 km/tim., finnas redan nu; anbringandet av radioutrustning möjliggör flygning i dimma och mörker, och förarepersonal tränas för nattflygning. Utvecklingen till helårstrafik kan emellertid icke ske på en gång utan måste göras successivt.

År 1931 komma nattpostflygningarna mellan Skandinavien och kontinenten att påbörjas den 1 juni varvid dock trafiken icke upprätthålles natt mellan söndag och måndag. Tidtabellen för nattflyglinjerna med anslutningar blir nedanstående:

Tiderna äro angivna i medeleuropeisk tid.

19,00	↓	Stockholm	↑	9,30
22,00		Göteborg		6,30
19,30	↓	Oslo	↑	8,30
21,30		Göteborg		6,30
22,30	↓	Göteborg	↑	6,10
0,20		Köpenhamn		4,30
Överföringsflygning	↓	Malmö	↑	4,45
		Köpenhamn		4,30
1,00	↓	Köpenhamn	↑	4,15
4,00		Hannover		1,30
4,30		Hannover		1,00
6,50	↓	Amsterdam	↑	22,40
8,40	↓	Amsterdam	↑	18,40
9,10		Rotterdam		18,10
10,20		Brüssel		17,05
12,30	↓	Paris	↑	15,00
8,40	↓	Amsterdam	↑	22,00
11,55		London		19,00
4,15	↓	Hannover	↑	23,45
6,00		Berlin		22,00



Radiostationen i Malmö. 2 sändare å vardera 1 KW



LUFTFRAKT

I verkligheten är den tidsvinst, som kommer varu- emottagaren tillgodo, större än den, som vinnes genom själva transporten. Tidsbesparingen ligger även i den skyndsamhet, med vilken expeditionen vid avgångs- och ankomststationerna verkställs. Vid samtliga flygplatser finnas självständiga tullstationer med efter trafiken anpassad expeditionstid, varigenom all tidsförlost vid tullklareringen undviks. Ett intimt samarbete med Statens järnvägar möjliggör för importörer och exportörer i städer utan flygstation att oavkortat komma i åtnjutande av hela den tidsvinst, lufttrafiken medför.

Betydande riskmoment bortfalla.

De internationella guldtransporterna ske numera så gott som alltid med flygplan. Det ligger i sakens natur, att mera omsorg nedlägges och större kontroll utövas vid lufttrafik än vid varje annat transportmedel. Någon masstrafik med dess opersonliga behandling av godset blir det här aldrig fråga om.

Snabbare utbetalande av efterkrav.

Såväl frakt- som varuefterkrav kunna påläggas alla för lufttransport mottagbara sändningar. Till följd av den snabba transporten ingå dessa efterkrav betydligt tidigare än vid något annat transportssätt och kunna som regel utbetalas till avsändaren redan efter några dagar.

Vilka varor lämpa sig för lufttransport?

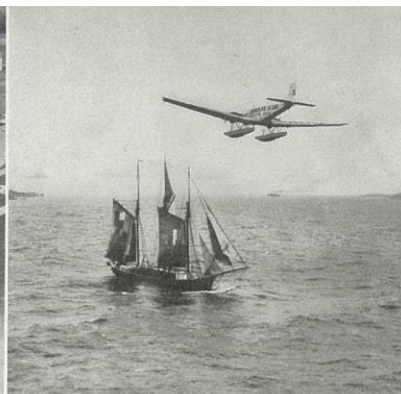
Man kan urskilja fyra huvudgrupper, för vilka lufttrafiken innebär särskilt stora fördelar:



Fiskeläge vid Zuidersee



Berlin, flygfältet Tempelhof



«Uppland» på väg till Helsingfors

VAROR, som ej tåla lång transporttid, och som lätt fördärvas, t. ex. blommor, grönsaker, matvaror, tekniska och medicinska preparat;

VAROR, som av andra omständigheter kräva en snabb transport: modevaror av alla slag, olika årstiders primörer, prover och maskindelar;

VAROR, där säkerheten under transporten är ett ofrånkomligt villkor; värdesaker av alla slag, film och annat fotografiskt materiel m. m.;

VAROR, av ömtålig och bräcklig natur, såsom glas- och porslinsvaror, fina instrument etc.

Storlek och vikt.

Godsets storlek och vikt får ej överstiga $10 \times 5 \times 5$ dm. och 50 kg. per kolly. Vid transport av sändningar med större volym och vikt måste överenskommelse träffas med något av Aero transports kontor.

Var skola luftfraktsändningar inlämnas?

Luftfraktsändningar kunna i Sverige inlämnas direkt till någon av Aero transports flygstationer och för Stockholms vidkommande även i Flygpaviljongen på Nybroplan samt till alla större speditorsfirmor. Luftfraktsändningar kunna vidare inlämnas å Statens järnvägars stationer i Alingsås, Borås, Eskilstuna, Falköping, Gävle, Göteborg, Halmstad, Hudiksvall, Jönköping, Karlsstad, Linköping, Motala, Norrköping, Nyköping, Stockholm, Sundsvall, Västerås och Örebro.

Från alla övriga svenska och även norska järnvägsstationer kan en liknande direkt luftgodsexpedition föresiggå på följande sätt:

Godset sändes på vanlig ilgodsfraktsedel till »A.-B. Aero transports trafikagentur i t. ex. Malmö. På fraktsedeln angives i kolumnen för »Avsändarens anteckningar» luftgodsets adressat, frankatur ev. efterkrav och andra instruktioner. Aero transport vidareexpedierar luftledes på sådant sätt i Malmö per järnväg emottagna sändningar under sedvanligt ansvar för instruktionernas riktiga uppfyllande.

Förtullning.

På de svenska flygstationerna omexpedieras godset såsom ilgods till mottagaren automatiskt av Aero transport enligt på fraktsedeln närmare angivna anvisningar beträffande frankatur etc. och i fall, då på mottagarens adressort tullbehandling icke kan ske, ombesörjer Aero transport på ankomstflygstationen ävenledes tullklarering. Om mottagare av luftgod på ort, där tullstation finnes för ernående av ytterligare tidsvinst, önskar tullbehandling av godset å ankommande flygstation, kan detta på hans särskilda order verkställas av bolaget. Det bör beaktas, att Malmö flygstation har eget postkontor, Malmö 8. Luftfraktsändningar kunna sålunda förtullas av bolaget å flygstationen och vidarebefordras som postpaket omedelbart efter respektive flygplans ankomst till Malmö.



LUFTPOST

Luftpostförsändelser kunna sändas till alla huvudorter i Europa liksom till ett stort antal utomeuropeiska stater.

Tidsvinsten genom postbefordring å dagflyglinjerna beräknas bliva

omkring 1 dygn för post till England, Belgien, Frankrike, Spanien, Portugal, Schweiz, Österrike, Balkanländerna och Lettland samt för viss post till Finland, Estland och Ryssland;

omkring ½ dygn för post till Holland, Tjeckoslovakien, Polen och Ungern.

Stora tidsvinster kunna ibland även ernås genom att brevpost till vissa transmarina länder expedieras som luftpost. Därigenom kan nämligen icke blott anslutning erhållas till båtlägenhet, som annars icke skulle kunna nås, utan dessutom tidsvinst erhållas vid vidarebefordringen inom eller till adresslandet.

Brådskande luftpostförsändelser böra alltid sändas såsom »Express», då de därigenom i regel utdelas omedelbart efter ankomsten och utdelningen sålunda ej blir beroende av ordinarie brevbringningsturer.

Vilka försändelser kunna inlämnas som luftpost?

Till befordran å luftpostlinjerna mottagas brev, brevkort, korsband och postanvisningar (de sistnämnda dock med vissa inskränkningar), ävensom, å vissa luftpostlinjer, oassurerade paket. Assurans medges t. v. icke. Assurering kan dock ordnas genom försäkringsbolag.

Huru utmärkes luftpostförsändelser?

Luftpostförsändelse ävensom i förekommande fall tillhörande adresskort skall av avsändaren på ett iögonfallande sätt, helst med rött bläck eller röd färgpenna, förses med anteckningen »Luftpost».

Etiketter.

Etikett »Par avion» »Luftpost» kan erhållas gratis vid samtliga postanstalter.

Luftpostinlämningsställen.

Luftpostförsändelser kunna inlämnas å samtliga postanstalter och nedläggas i alla brevlådor.

På flygplatserna i Stockholm, Göteborg och Malmö kunna luftpostförsändelser inlämnas senast 10 min. före flygplans avgång och vid flygpaviljongen å Nybroplan i Stockholm 40 min. före flygplans avgång.

Avgifter för brevpost.

Vanligt utlandsporto utgör			
För brev		För brev	
Till Danmark, Finland, Island ¹⁾ , Norge		Till övriga utlandet	
högst 20 gr.	15 öre	högst 20 gr.	25 öre
» 125 »	30 »	» 40 »	40 »
» 250 »	45 »	» 60 »	55 »
» 500 »	60 »	» 80 »	70 »
» 520 »	400 »	» 100 »	85 »
o. s. v. för ytterligare		o. s. v. för ytterligare	
20 gr.	15 öre	20 gr.	15 öre
Brevkort	10 »	Brevkort	15 »
Korsband pr 50 gr. .	5 »	Korsband pr 50 gr. .	5 »
Rekommendation ..	20 »	Rekommendation ..	20 »
Express	30 »	Express	50 »

¹⁾ Brev över 250 gr. till Island taxeras som brev till övriga utlandet.

Tilläggsporto för luftbrevpost utgör till

Europeiska länder samt staden och staden New York, U. S. A.	Argentina, Bolivia, Brasilien, Chile, Ecuador, Paraguay, Peru, Uruguay	Övriga länder
Brev 0,10 kr. pr 20 gr.	1,25 kr. pr 5 gr.	0,50 kr. pr 20 gr.
Korsband 0,10 » » 20 »	0,25 » » 5 »	0,50 » » 20 »
Brevkort o. postanvisningar (ej listpostanvisningar)		
0,10 kr. pr styck	1,25 » » styck	0,50 » » styck
		jämte 1,00 kr. för varje rek. förs. till Columbia.

SCANDINAVIAN AIR EXPRESS
511/517. *Malmö—Amsterdam—Paris/London*
A. B. A./K. L. M.

Tiderna äro de i varje land officiellt gällande.
¹ 19—30 april en timme senare
² 1—14 maj en timme tidigare

D = dagligen, även söndagar
S = endast söndagar
V = endast veckodagar

$1/5-4/10$		$1/5-31/5$			$10/5-30/4$			$10/5-30/4$		$1/5-31/5$			$1/5-4/10$	
D		D	Super V	D	D			D	D	Super V	D	D		
8.45		8.45	8.30	8.45	8.45	Malmö	↑	18.25	18.40	19.45	17.55			
9.00		9.00	8.45	9.00	9.00	Köpenhamn		18.10	18.25	19.30	17.40			
9.15		9.15	9.00	9.15	9.15	Köpenhamn		17.50	18.05	19.15	17.20			
11.15		11.15		11.15	11.15	Hamburg		16.00	16.15		15.30			
11.35		11.35		11.35	11.35	Hamburg		15.40	15.55		15.10			
14.35		² 14.35	² 13.35	13.35	13.35	Amsterdam	↓	12.30	² 13.45	² 15.35	13.00			
D	D	S	D	V	V	D		D	D	S	V	D	D	
15.00	15.15	² 15.15	² 15.45	² 14.15	13.50	14.15	Amsterdam	↑	12.05	² 13.20	² 13.05	² 15.05	12.50	12.05
15.30			² 16.15		14.20		Rotterdam			² 12.50			12.20	
15.45			² 16.30		14.35		Rotterdam			² 12.35			12.05	
16.00			16.45		14.50		Antwerpen			11.40			11.10	
16.15			17.00		15.05		Antwerpen			11.25			10.55	
16.35			17.20		15.25		Bryssel			11.05			10.35	
16.55			17.35		15.45		Bryssel			10.45			10.15	
18.45	17.45	17.45	19.25	16.45	17.35	16.45	Paris		19.00	9.00	10.00	12.00	8.30	9.00
D	V	V	D	V	D			D	D	V		D		
15.15		² 18.30	² 15.45	² 14.15	14.15	14.15	Amsterdam	↑	11.50	² 12.50	² 15.10		11.50	
15.45			² 16.15		14.45		Rotterdam			² 12.20				
16.00			² 16.30		15.00		Rotterdam			² 12.05				
18.10		20.55	18.40	16.35	17.10	17.10	London		19.00	9.30	12.30			9.00

BALTIC AIR EXPRESS
509/6. *Malmö—Essen—Bryssel/Köln—Paris*
Sabena/Farman

Alla dagar även söndagar *

$1/5-31/5$	$1/5-31/5$		$1/5-31/5$	$1/5-31/5$
8.25	8.30	Malmö	19.35	17.30
8.40	8.45	Köpenhamn	19.20	17.15
8.50	9.00	Köpenhamn	19.05	17.05
10.50	11.00	Hamburg	17.15	15.15
11.05	11.15	Hamburg	16.55	14.55
13.30	13.40	Essen	14.40	12.40
13.45	13.50	Essen	14.15	12.10
14.00	14.10	Köln	13.50	11.45
14.55	14.50	Köln	13.20	11.30
17.40	17.35	Paris	10.40	8.30
13.45	13.55	Essen	14.00	12.20
14.00	14.10	Düsseldorf	13.45	12.05
14.20	14.50	Düsseldorf	13.30	11.50
15.30	16.00	Antwerpen	12.30	10.50
15.45	16.15	Antwerpen	12.20	10.40
16.05	16.35	Bryssel	12.00	10.20
15.50	16.20	Antwerpen	12.10	10.35
18.20	18.50	London	9.50	8.15

SCANDINAVIAN AIR EXPRESS
571/582. *Stockholm—Helsingfors—Reval*
A. B. A./Aero

Alla dagar även söndagar *

$1/5-31/5$	$1/5-30/5$		$1/5-30/5$	$1/5-31/5$
10.00	10.00	Stockholm	18.30	17.45
	12.45	Åbo	17.30	
	13.00	Helsingfors	17.00	
13.45	14.00	Helsingfors	16.00	16.00
15.30	15.30	Helsingfors	12.40	12.40
16.10	16.10	Reval	12.00	12.00

* Tiderna äro de i varje land officiellt gällande.

SCANDINAVIAN AIR EXPRESS
511/517. *Malmö—Amsterdam—Paris/London*
A. B. A./K. L. M.

Tiderna äro de i varje land officiellt gällande.
1 19—30 april en timme senare
2 1—14 maj en timme tidigare

D = dagligen, även söndagar
S = endast söndagar
V = endast veckodagar

$1/5-4/10$	$1/5-31/5$	$10/5-30/4$	$1/5-31/5$	$10/5-30/4$	$1/5-31/5$	$1/5-4/10$
D 8.45 9.00 9.15 11.15 11.35 14.35	Super D 8.45 9.00 9.15 11.15 11.35 14.35	Malmö Köpenhamn Köpenhamn Hamburg Hamburg Amsterdam	D 8.45 9.00 9.15 11.15 11.35 14.35	Malmö Köpenhamn Köpenhamn Hamburg Hamburg Amsterdam	D 18.25 18.10 17.50 16.00 15.40 13.30	Super D 18.40 18.25 18.05 16.15 15.55 13.45
D 15.00 15.30 15.45 16.00 16.15 16.35 16.55 18.45	S 15.15 16.15 16.45 17.00 17.20 17.35 17.45	Amsterdam Rotterdam Rotterdam Antwerpen Antwerpen Bryssel Bryssel Paris	D 13.50 14.15 14.20 14.35 14.50 15.05 15.25 15.45 17.35	V 13.50 14.15 14.20 14.35 14.50 15.05 15.25 15.45 17.35	D 12.05 12.20 11.40 11.25 11.05 10.45 9.00	S 12.05 12.20 11.40 11.25 11.05 10.45 9.00
D 15.15 15.45 16.00 16.10	V 15.45 16.15 16.30 20.55	Amsterdam Rotterdam Rotterdam London	D 14.15 14.45 15.00 17.10	V 14.15 14.45 15.00 17.10	D 11.50 12.20 9.30	V 11.50 12.20 9.30

BALTIC AIR EXPRESS
509/6. *Malmö—Essen—Bryssel/Köln—Paris*
Sabena/Farman
Alla dagar även söndagar *

$1/9-3/10$	$1/6-31/5$		$1/6-31/5$	$1/9-3/10$
8.25 8.40 8.50 10.50 11.05 13.30	8.30 8.45 9.00 11.00 11.15 13.40	Malmö Köpenhamn Köpenhamn Hamburg Hamburg Essen	19.35 19.20 19.05 17.15 16.55 14.40	17.30 17.15 17.05 15.15 14.55 12.40
13.45 14.10 14.55 17.40	13.50 14.15 14.50 17.35	Essen Köln Köln Paris	14.15 13.50 13.20 10.40	12.10 11.45 11.30 8.50
13.45 14.00 14.20 15.30 15.45 16.05	13.55 14.10 14.50 16.00 16.15 16.35	Essen Düsseldorf Düsseldorf Antwerpen Antwerpen Bryssel	14.00 13.45 13.30 12.30 12.20 12.00	12.20 12.05 11.50 10.50 10.40 10.20
15.50 18.20	16.20 18.50	Antwerpen London	12.10 9.50	10.35 8.15

SCANDINAVIAN AIR EXPRESS

571/582. *Stockholm—Helsingfors—Reval*

A. B. A./Aero

Alla dagar även söndagar *

$1/5-31/5$	$1/6-30/9$		$1/6-30/9$	$1/5-31/5$
10.00	10.00	Stockholm	18.30	17.45
↓	12.45 13.00	Åbo Åbo	17.30 17.00	↑
13.45 15.30 16.10	14.00 15.30 16.10	Helsingfors Helsingfors Reval	16.00 12.40 12.00	16.00 12.40 12.00

* Tiderna äro de i varje land officiellt gällande.

8/103. Oslo—Göteborg—Lübeck—Berlin/Hamburg

D. L. H./D. D. L.

Trafik alla vardagar

$1/10-31/10$	$1/9-12/9$	$16/8-31/8$	$1/8-30/4$			$1/8-30/4$	$16/8-31/8$	$1/9-12/9$	$1/10-31/10$
	8.25	8.25		Avg. Oslo	Ank.		18.35	17.55	
	10.05	10.05		Ank. Göteborg	Avg.		16.50	16.10	
	10.30	10.30		Avg. Göteborg	Ank.		16.30	15.45	
8.30	—	—	8.30	Avg. Malmö	Ank.	16.45	—	—	17.00
8.45	12.05	12.05	8.45	Ank. Köpenhamn	Avg.	16.30	14.55	14.10	16.45
	$1/8-30/9$							$1/9-30/9$	
9.00	12.35	12.35	9.00	Avg. Köpenhamn	Ank.	16.15	14.35	13.40	16.30
10.35	14.10	14.10	10.35	Ank. Lübeck	Avg.	14.40	13.00	12.05	14.55
10.50	↓	14.40	10.50	Avg. Lübeck	Ank.	14.25	12.30	↑	14.40
11.25	↓	15.15	11.25	Ank. Hamburg	Avg.	13.50	11.55	↑	14.05
12.35	↓	16.30	↓	Ank. Hannover	Avg.	↑	10.45	↑	12.55
14.05	↓	18.05	↓	Ank. Dortmund	Avg.	↑	9.20	↑	11.30
14.50	↓	18.50	↓	Ank. Köln	Avg.	↑	8.35	↑	10.45
10.55	14.35	14.35	↓	Avg. Lübeck	Ank.	↑	12.35	11.45	14.35
12.40	16.20	16.20	13.25	Ank. Berlin	Avg.	11.40	10.50	10.00	12.50

127/5 & 32. Malmö—Berlin—Prag—Wien

D. L. H./D. D. L.

Trafik alla vardagar

$1/6-30/6$	$12/6-31/6$	$1/6-31/6$		$1/6-31/6$	$12/6-31/6$	$1/6-30/6$
8.25	8.25	8.25	Malmö	↓	19.30	18.15
8.40	8.40	8.40	Köpenhamn	↑	19.15	18.00
9.05	9.40	9.05	Köpenhamn	↑	18.30	17.45
↑	11.55	↑	Stettin	↑	16.15	↑
12.20	12.20	12.20	Stettin	↑	15.50	↑
12.20	13.15	12.20	Berlin	↑	14.55	14.30
15.30	15.05	15.05	Avg. Berlin	Ank.	13.10	13.10
16.45	16.10	16.10	Ank. Dresden	Avg.	12.05	12.05
17.15	17.15	17.15	Ank. Prag	Avg.	11.00	11.00
19.25	19.25	19.25	Ank. Wien	Avg.	8.50	8.50
12.45	14.20	14.20	Avg. Berlin	Ank.	13.50	13.20
13.50	15.25	15.25	Ank. Halle/L.	Avg.	12.45	12.15
15.45	17.20	17.20	Ank. Nürnberg	Avg.	10.45	10.20
17.05	18.40	18.40	Ank. München	Avg.	9.25	9.25

561. Malmö—Köpenhamn—Hamburg

D. D. L.

Trafik alla vardagar

$1/6-31/6$		$1/6-31/6$
16.30	Malmö	11.35
16.45	Köpenhamn	11.20
17.00	Köpenhamn	11.00
18.55	↑ Hamburg	9.00

8/103. *Oslo—Göteborg—Lübeck—Berlin/Hamburg*
D. L. H./D. D. L.
Trafik alla vardagar

$1/10-21/10$	$1/6-12/6$	$10/6-21/6$	$1/2-20/4$	$1/3-20/4$	$10/6-31/6$	$1/2-19/6$	$1/10-21/10$
	8.25 10.05 10.30 — 12.05	8.25 10.05 10.30 — 12.05			18.35 16.50 16.30 — 14.55	17.55 16.10 15.45 — 14.10	
8.30 8.45			8.30 8.45				17.00 16.45
	$1/6-20/6$				$1/2-20/4$	$1/2-20/4$	
9.00 10.35	12.35 14.10	12.35 14.10	9.00 10.35	16.15 14.40	14.35 13.00	13.40 12.05	16.30 14.55
10.50 11.25 12.35		14.40 15.15 16.30	10.50 11.25	14.25 13.50	12.30 11.55 10.45		14.40 14.05 12.55
14.05 14.50		18.05 18.50		13.25	9.20 8.35		11.30 10.45
10.55 12.40	14.35 16.20	14.35 16.20	13.25	11.40	12.35 10.50	11.45 10.00	14.35 12.50

127/5 & 32. *Malmö—Berlin—Prag—Wien*

D. L. H./D. D. L.

Trafik alla vardagar

$1/6-20/6$	$10/6-31/6$	$1/2-19/6$		$1/2-19/6$	$10/6-31/6$	$1/2-20/4$
8.25 8.40 9.05	8.25 8.40 9.40	8.25 8.40 9.05	Malmö Köpenhamn Köpenhamn Stettin Stettin Berlin		19.30 19.15 18.30	19.30 19.15 18.30
12.20	11.55 12.30	12.20			16.15 15.50	17.45
					15.15	14.30
15.30 16.45	15.05 16.10 17.15 19.25	15.05 16.10 17.15 19.25	Avg. Berlin Ank. Dresden Ank. Prag Ank. Wien	Ank. Avg.	13.10 12.05 11.00 8.50	13.10 12.05 11.00 8.50
12.45 13.50 15.45 17.05	14.20 15.25 17.20 18.40	14.20 15.25 17.20 18.40	Avg. Berlin Ank. Halle/L. Ank. Nürnberg Ank. München	Ank. Avg.	13.50 12.45 10.45 9.25	13.50 12.45 10.45 9.00

561. *Malmö—Köpenhamn—Hamburg*

D. D. L.

Trafik alla vardagar

$1/6-21/6$		$1/6-21/6$
16.30 16.45 17.00 18.55	Malmö Köpenhamn Köpenhamn Hamburg	11.35 11.20 11.00 9.00

127/121. Malmö—Hamburg—Syd-Tyskland

D. L. H./D. D. L.

D = dagligen även söndagar. V = vardagar

$1/9-4/10$	$1/8-31/8$		$1/8-31/8$	$1/9-4/10$
D	D		D	D
8.25	8.25	Malmö	19.30	18.15
8.40	8.40	Köpenhamn	19.15	18.00
9.00	9.00	Köpenhamn	18.50	17.45
11.00	11.00	Hamburg	16.50	15.45
V	V		V	V
11.35	12.00	Avg. Hamburg Ank.	15.45	13.55
12.35	13.00	Ank. Hannover Avg.	14.45	12.55
14.05	—	Ank. Dortmund Avg.	—	11.30
	15.05	Ank. Frankfurt Avg.	12.45	
	16.40	Ank. Stuttgart Avg.	11.15	
	18.15	Ank. Zürich Avg.	8.20	
	17.35	Ank. Basel Avg.	10.25	
	19.20	Ank. Genève Avg.	8.45	
	15.55	Ank. Nürnberg Avg.	11.45	
	17.10	Ank. München Avg.	10.30	

BUSSFÖRBINDELSER

<i>Amsterdam</i>	K. L. M. Passagekantor, Leidscheplein — 45 min. före flygplanens avgång.
<i>Bryssel</i>	Sabena, 32/34 Boul. Adolphe Max. — 45 min. före flygplanens avgång.
<i>Göteborg</i>	Centralstationen, kl. 9,30 & 15,50.
<i>Köpenhamn</i>	Hotel d'Angleterre, kl. 8,00, 8,40, 11,30, 13,50, 16,10.
<i>London</i>	Hotel Victoria, Northumberland Ave. för flygplan, vilka avgå från Croydon kl. 9,30 och 12,30 samt alla söndagsförbindelser, — en timme före flygplanens avgång. Airways House, för alla andra Scandinavian Air Express-anslutningar — 50 min. före flygplanens avgång.
<i>Malmö</i>	Centralstationen kl. 8,00 & 16,00.
<i>Paris</i>	Lignes Farman, 4 Rue Edouard VII, — en timme före flygplanens avgång.
<i>Stockholm</i>	Flygpaviljongen, Nybroplan kl. 9,30.

BILJETTPRISER, BAGAGEÖVERVIKT, FRAKTTARIFFER

Flygpasagerare befördras avgiftsfritt till och från flygplatserna i bekväma bussar. Varje passagerare äger att utan avgift medföra 15 kg. bagage. För överstigande kg. utgår överviktsavgift enligt nedan.

För barn under 3 år, ledsagade av vuxna, utgår ingen avgift; barn mellan 3 och 7 år halv avgift.

Vid tur- och returresor lämnas å samtliga sträckor med undantag av linjen Stockholm—Helsingfors—Reval, där särskilda tur- och returpriser gälla, 10% rabatt å returbiljetten. Tur- och returbiljetter hava en giltighetstid av 2 månader.

Frakt utgår för minimum 2 kg.; vid skrymmande gods räknas 10 kbdm. såsom 1 kg. Vid större och regelbundna transporter kunna rabatteringar å de ordinarie fraktsatserna erhållas. Frakttaxor för sändningar till andra orter än här nedan angivna kunna erhållas på begäran från A.-B. Aerotransport.

För blommor, frukt och grönsaker är för vissa orter gällande en lägre tariff, se sid. 24.

<i>Amsterdam till:</i>	Passagerare	Övervikt pr kg.	Frakt pr kg.
Antwerpen	H. fl. 15.—	0.15	0.25
Bryssel	» 18.—	0.20	0.30
Hamburg	» 42.—	0.40	0.60
Köpenhamn	» 77.—	0.50	0.85
London	» 48.—	0.50	0.50
Malmö	» 86.—	0.50	0.90
Paris	» 39.50	0.40	0.50
Rotterdam	» 7.50	0.10	0.10

<i>Antwerpen till:</i>	B. frs.	2.—	3.50
Amsterdam	» 75.—	1.—	1.—
Bryssel	» 635.—	7.—	7.60
Hamburg	» 1,135.—	8.—	13.60
Köpenhamn	» 1,265.—	8.—	15.—
Malmö	» 400.—	4.—	6.20
Paris	» 175.—	2.—	3.50
Rotterdam	»		

<i>Bryssel till:</i>		Passagerare	Övervikt pr kg.	Frakt pr kg.
Amsterdam	B. frs.	250.—	2.50	4.20
Antwerpen	»	75.—	1.—	1.—
Hamburg	»	635.—	7.—	8.60
Köpenhamn	»	1,135.—	8.—	14.60
Malmö	»	1,265.—	8.—	15.30
Paris	»	350.—	3.50	5.20
Rotterdam	»	220.—	2.50	4.20

Göteborg till:

Berlin	Sv. kr.	103.—	1.05	1.20
Dortmund	»	127.—	1.25	1.55
Hamburg	»	92.—	0.90	1.10
Hannover	»	110.—	1.10	1.30
Köln	»	138.—	1.40	1.65
Köpenhamn	»	41.—	0.40	0.50
Lybeck	»	79.—	0.80	1.—
Oslo	»	45.—	0.45	0.45

Hamburg till:

Amsterdam	Rmk.	70.—	0.70	0.70
Antwerpen	»	74.—	0.75	0.90
Bryssel	»	74.—	0.75	1.—
Köpenhamn	»	58.—	0.50	0.70
London	»	150.—	1.—	1.30
Malmö	»	73.—	0.60	0.80
Paris	»	136.—	1.—	1.30
Rotterdam	»	78.—	0.70	0.70

Helsingfors till:

Reval	Fmk.	275.—	5.—	5.—
Reval, tur och retur	»	450.—		
Stockholm	»	880.—	5.—	7.50
Stockholm, tur och retur	»	1,560.—		
Abo	»	290.—	2.50	2.50
Abo, tur och retur	»	510.—		

Köpenhamn till:

Amsterdam	D. kr.	116.—	0.75	1.30
Antwerpen	»	119.—	0.80	1.45
Bryssel	»	119.—	0.80	1.55
Hamburg	»	53.—	0.50	0.60
London	»	189.—	1.—	1.80
Malmö	»	13.50	0.10	0.30
Paris	»	176.—	1.—	1.80
Rotterdam	»	124.—	0.75	1.30

London till:

Amsterdam	£	4.0.0	—/10	—/10
Hamburg	»	7.10.0	1/1	1/3
Köpenhamn	»	10.8.0	1/6	2/—
Malmö	»	11.3.0	1/6	2/1
Rotterdam	»	4.0.0	—/10	—/10

Malmö till:

		Passagerare	Övervikt pr kg.	Frakt pr kg.
Amsterdam	Sv. kr.	130.—	0.75	1.35
Antwerpen	»	132.—	0.80	1.50
Basel	»	147.—	1.45	1.85
Berlin	»	76.—	0.75	0.80
Bryssel	»	132.—	0.80	1.60
Dortmund	»	100.—	1.—	1.15
Dresden	»	103.—	1.05	0.95
Düsseldorf	»	105.—	1.—	1.25
Essen	»	104.—	1.—	1.20
Frankfurt	»	114.—	1.15	1.30
Genève	»	172.—	1.70	2.30
Halle/Leipzig via Berlin	»	96.—	0.95	1.—
Hamburg	»	66.50	0.60	0.70
Hannover	»	83.—	0.85	0.90
Köln	»	111.—	1.10	1.25
Köpenhamn	»	13.50	0.10	0.30
London	»	203.—	1.—	1.90
Lybeck	»	52.—	0.50	0.65
München via Erfurt	»	147.—	1.45	1.45
München via Berlin	»	143.—	1.45	1.45
Nürnberg via Erfurt	»	127.—	1.25	1.30
Paris	»	190.—	1.—	1.90
Prag via Berlin	»	125.—	1.25	1.10
Rotterdam	»	138.—	0.75	1.35
Stettin	»	63.—	0.65	0.55
Stuttgart	»	151.—	1.50	1.45
Wien	»	170.—	1.70	1.45
Zürich	»	157.—	1.55	1.85

Paris till:

Amsterdam	F. frs.	400.—	4.—	5.—
Antwerpen	»	300.—	3.—	4.50
Bryssel	»	275.—	3.—	3.50
Hamburg	»	815.—	6.—	7.70
Köpenhamn	»	1,165.—	7.50	12.—
Malmö	»	1,254.—	7.50	12.50
Rotterdam	»	400.—	4.—	5.—

Reval till:

Helsingfors	E. kr.	27.50	0.50	0.50
Helsingfors tur och retur	»	45.—		
Stockholm	»	115.50	1.—	1.25
Stockholm tur och retur	»	201.—		
Abo	»	56.50	—,75	—,75

Rotterdam till:

Amsterdam	H. fl.	7.50	0.10	0.10
Antwerpen	»	12.—	0.15	0.25
Bryssel	»	15.—	0.20	0.30
Hamburg	»	47.—	0.45	0.60
Köpenhamn	»	82.—	0.50	0.85
London	»	48.—	0.50	0.50
Malmö	»	91.—	0.50	0.90
Paris	»	39.50	0.40	0.50

Stockholm till:	Passagerare	Övervikt pr kg.	Frakt pr kg.
Helsingfors	Sv. kr. 88.—	0.50	0.75
Helsingfors tur och retur »	156.—		
Reval	115.50	1.—	1.25
Reval tur och retur »	201.—		
Åbo	59.—	0.50	0.50
Åbo tur och retur »	105.—		

Åbo till:	Fmk.	2.50	2.50
Helsingfors	290.—		
Helsingfors tur och retur »	510.—		
Reval	565.—	7.50	7.50
Stockholm	590.—	5.—	5.—
Stockholm tur och retur »	1,050.—		

Särskilda frakttariffer för blommor, frukt och grönsaker:

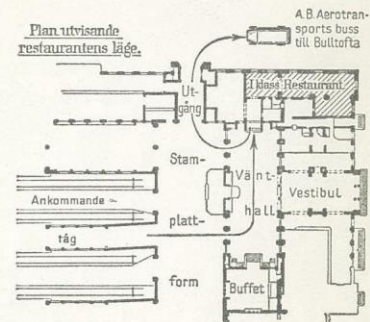
	pr kg.	H. fl.	
Amsterdam—Köpenhamn			0.75
Amsterdam—Malmö			0.80
Bryssel—Köpenhamn		B. frs.	11.65
Bryssel—Malmö			12.75
Paris—Köpenhamn		F. frs.	9.—
Paris—Malmö			9.75

BOOKNINGSCENTRALER FÖR RESEBYRÅERNA

<i>Amsterdam</i>	K. L. M. Tel. 25 039, Telegr. »Transaera».
<i>Bryssel</i>	Sabena. Tel. 151 007. Telegr. »Navigaera, Harena».
<i>Göteborg</i>	A.-B. Aerotransport. Tel. 740 60. Telegr. »Namrolf».
<i>Helsingfors</i>	Aero O/Y. Tel. 279 12 & 238 60. Telegr. »Aero».
<i>Köpenhamn</i>	Det Danske Luftfartselskab. Tel. Kastrup 4 40. Telegr. »Luftfarts».
<i>London</i>	K. L. M. Airport of London, Croydon. Tel. 28 10. Telegr. »Transaera, Croydon».
<i>Malmö</i>	A.-B. Aerotransport. Tel. 82 59. Telegr. »Namrolf».
<i>Oslo</i>	Halle & Peterson. Tel. 212 35. Telegr. »Halpetson».
<i>Paris</i>	Lignes Farman. Tel. Nord 15 23, 83 02. Telegr. »Fårbour, Paris».
<i>Reval</i>	Aero O/Y. Tel. 306 05. Telegr. »Aero».
<i>Stockholm</i>	A.-B. Aerotransport. Tel. 734 88, 793 95. Telegr. »Airticket».

VICTOR PETTERSSONS BOKINDUSTRIAKTIEBOLAG, STOCKHOLM 1931

För flygpassagerare att beakta



En lättare första frukost före avresan från Malmö flygstation är absolut erforderlig. Densamma intages fördelaktigast på

Järnvägsstationens i Malmö Restaurant

vid nattågens ankomst på morgonen

Smör, bröd, kaffe eller the..... Pris Kr. 0.75
D:o med ett ägg " " 1:05

A.-B. Aerotransport's autobuss avgång till flygstationen meddelas flygpassagerarna i järnvägsrestauranten

TURISTRAFIKFÖRBUNDETS RESTAURANT A.-B.
STOCKHOLM