

## Anvisningar för passagerare å den Svenska flyglinjen

### LONDON.

**ROYAL COURT HOTEL**, Sloane Square, S. W. 1.

Rum från 10/6. Rinnande vatten, centralvärme.  
Direktion: A. WILD.

### AIR PORT OF LONDON, Croydon.

LUNCHKÖRGAR till flygpassagerare efter beställning vid aerodrom-restaurangen. Pris 4 sh. Körgar kunna beställas å A.-B. Aero-transports biljettkontor.

**TRUST HOUSES LTD.**

### SWEDISH TRAVEL BUREAU,

21, Coventry Street (vid Picadilly Cirkus). Teleg.-adr.: Suedecus.  
Alla upplysningar och biljetter för flyglinjerna.

### PARIS.

**HOTEL LINCOLN**, 24, Rue Bayard.

(vid Champs Elyssées)

Rum för flygpassagerare från 100 francs. Teleg.-adr.: Lincoln, Paris.

**NORDISK VOYAGES, EXCURSIONS EN SUÈDE,**

(A.-B. Nordisk Resebureau)  
28 B Avenue de l'Opéra.

5, Avenue de l'Opéra.

### AMSTERDAM.

**VICORIA HOTEL**

Rum för flygpassagerare från 6 fl.

**THE OFFICIAL SWEDISH TRAVEL BUREAU**

(Louis Hannell) Visscherdam 7.

Biljetter och sovplatser kunna reserveras direkt från aerodromen.

### HAMBURG.

**STREITS HOTEL**, Jungfernstieg 38.

Rum för flygpassagerare från 6 mark.

**H. A. P. A. G. VERKEHRSPAVILLON**, Jungfernstieg.

Alla upplysningar och biljetter för flyglinjerna.

### MALMÖ.

**SAVOY HOTEL**

Rum för flygpassagerare från 5 kr. Lunchkörgar kunna reserveras före avresan.  
Middag serveras efter landingen.

**A.-B. NORDISK RESEBUREAU**, Stortorget 13 A.

Biljetter och alla upplysningar.

### BERLIN.

**SCHWEDISCHES REISEBUREAU,**

Unter den Linden 22/23.

Tel. adr. »Sweetickets».

## A. B. A. DEN SVENSKA LUFTLINJEN



Plan av passageraresalongen i Aero-transports maskiner.

### AUTOMOBILFÖRBINDELSER.

Förstklassiga täckta bilar avgå till resp. aerodromer före flygplanens start från nedanstående platser:

**STOCKHOLM:** Grand Hotell 9.30 resp. 10.30 f. m.

**MALMÖ:** Centralstationen avg. kl. 8.00 f. m.

**KÖPENHAMN:** Hôtel d'Angleterre, Kongens Nytorv.

**HAMBURG:** Hamburg-Amerika Linjens Resebyrå, Jungfernstieg.

**AMSTERDAM:** K. L. M. Passagebyrå, Leidsche Plein.

**ROTTERDAM:** K. L. M. Passagebyrå, Coolingsel.

**PARIS:** Grand Hôtel, Rue Scribe 2, invid Place de l'Opera.

**LONDON:** Victoria Hôtel, Northumberland Avenue, invid Trafalgar Square.

**BERLIN:** Mauer Strasse 61-62, (1/2 timme före flygplanets avgång).

Biljetter och upplysningar hos

Zetterlund & Thelanders Boktryckeri-A.-B., Stockholm 1926.

Hotell Regina



## A.-B. AEROTRANSPORT SVENSKA FLYGLINJER



### LUFTEXPRESSER

mellan

SKANDINAVIEN - KONTINENTEN

och

ENGLAND

## SOMMARTIDTABELL

1926

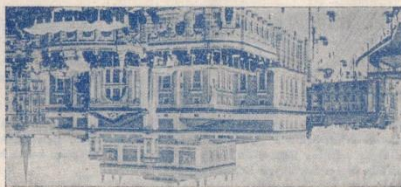
En halv timmes resa med elektriskt tåg. En timmes bilresa.  
10 minuters härligaste flygtur från Stockholm.



SETT FRÅN AEROPLAN  
**SALTSJÖBADEN**

Stockholms största och elegantaste restaurang belägen mitt emot  
Kungl. Slottet invid det vackra hamnloppet.

Restaurant OPERAKALLAREN  
STOCKHOLM  
OPERAHUSSET



Disponerar dagligen övert ett väst antal platser i de svenska mat-  
skänorna samt utställer biljetter till alla flyglinjer, järnvägar och båtar.

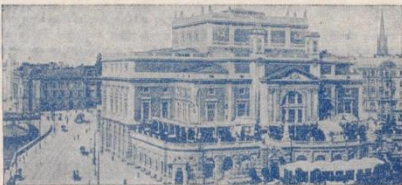
A.-B. NORDISK RESEBUREAU  
STOCKHOLM  
GÖTEBORG  
S. Hamng. 43  
Branch office: Grand Hotel  
OPERAHUSSET





**A.-B. NORDISK RESEBUREAU**  
 STOCKHOLM GÖTEBORG  
 OPERAHUSET S. Hamng. 43  
 Branch office: Grand Hôtel

Disponerar dagligen öfver ett visst antal platser i de svenska maskinerna samt utställer biljetter till alla flyglinjer, järnvägar och båtar.



Restaurant **OPERA KÄLLAREN**  
 STOCKHOLM  
**OPERAHUSET**

Stockholms största och elegantaste restaurant belägen mitt emot Kungl. Slottet invid det vackra hamninloppet.

**SALTSJÖBADEN**  
 SETT FRÅN AEROPLAN



En halv timmes resa med elektriskt tåg. En timmes båtresa. Tio minuters härligaste flygtur från Stockholm.

**SOMMARTIDTABELL**  
 1926

LUFTEXPRESSER  
 mellan  
 SKANDINAVIEN-KONTINENTEN  
 och  
 ENGLAND



**AEROTRANSSPORT**  
 SVENSKA FLYGLINJER  
**A.-B.**



Hotell Regina

Zetlerlund & Thelanders Boktryckeri A.-B., Stockholm 1926.

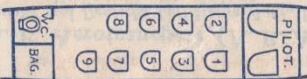
Biljetter och upplysningar hos

**BERLIN:** Mauer Strasse 61-62, (1/4 timme före flygplanets avgång).  
**LONDON:** Victoria Hotel, Northumberland Avenue, invid Trafalgar Square.  
**PARIS:** Grand Hôtel, Rue Scribe 2, invid Place de l'Opera.  
**ROTTERDAM:** K. L. M. Passagebyrå, Coolingsel.  
**AMSTERDAM:** K. L. M. Passagebyrå, Leidsche Plein.  
**HAMBURG:** Hamburg-Amerika Linjens Resebyrå, Jungfernstieg.  
**KOPENHAMN:** Hotel d'Angleterre, Kongens Nytorv.  
**MALMÖ:** Centralstationen avg. kl. 8.00 f. m.  
**STOCKHOLM:** Grand Hotel 9.30 resp. 10.30 f. m.

Förklassiga täckta automobilier avgå till resp. aerodromer före flygplanens start från nedanstående platser:

**AUTOMOBILFÖRBINDELSER.**

Plan av passageraresalongen i Aerotransports maskiner.



**A. B. A.**  
 DEN SVENSKA LUFTLINJEN

**Anvisningar för passagerare å den Svenska flyglinjen**  
**LONDON.**  
 Ruml från 10/6. Rinnande vatten, centralvärm. Direktion: A. WILD.  
**ROYAL COURT HOTEL,** Sloane Square, S. W. 1.  
**AIR PORT OF LONDON,** Croydon.  
 LUNCHKÖRAR till flygpassagerare efter beställning vid aerodromkontra- rangen. Pris 4 sh. Köror kan beställas å A.-B. Aerotransports biljettkontor.  
**TRUST HOUSES LTD.**  
**SWEDISH TRAVEL BUREAU,**  
 21, Coventry Street (vid Piccadilly Circus). Telegraf-adr.: Suedicus.  
 Alla upplysningar och biljetter för flyglinjerna.  
**PARIS.**  
**HOTEL LINCOLN,** 24, Rue Bayard.  
 (vid Champs Elysées)  
 28 B Avenue de l'Opera.  
**NORDISK VOYAGES,**  
 (A.-B. Nordisk Resebureau)  
 5, Avenue de l'Opera.  
**AMSTERDAM**  
**VICTORIA HOTEL**  
**STREITS HOTEL,** Jungfernstieg 38.  
 Ruml för flygpassagerare från 6 mark.  
**H. A. P. A. G. VERKEHRSPAVILLON,** Jungfernstieg.  
 Alla upplysningar och biljetter för flyglinjerna.  
**MALMÖ.**  
**SAVOY HOTEL**  
 Ruml för flygpassagerare från 5 kr. Lunchkörare kunna reserveras före avresan. Middag serveras efter landnignen.  
**A.-B. NORDISK RESBUREAU,** Stortorget 13 A.  
 Biljetter och alla upplysningar.  
**BERLIN.**  
**SCHWEDISCHES REISEBUREAU,**  
 Unter den Linden 22/23.  
 Tel. adr. 25wedelcke.

